



Rendición de Cuentas

2021

Bienvenidos

Contenido

1. Oportunidad
2. Prestación de Servicios de Salud
3. Caracterización y Gestión de Riesgo
4. Contrataciones
5. Aspectos Financieros
6. Satisfacción de Usuarios



1. Oportunidad

EPS  delagente

Oportunidad Red Primaria

Servicio	Meta	2020				2021			
		1 Trime	2 Trime	3 Trime	4 Trime	1 Trime	2 Trime	3 Trime	4 Trime
Medicina general	3 días	5.0	2.4	4.9	6.1	4.2	4.8	4.5	3.9
Ginecología	15 días	7.3	5.6	7.3	12.0	7.04	11.2	10.3	9.9
Obstetricia	5 días	5.6	5.4	6.1	6.9	6.7	6.32	6.1	8.1
Odontología	3 días	3.2	0.2	2.1	2.4	1.8	3.1	3.7	3.0
Medicina interna	30 días	18.2	14.4	16.8	13.0	13.9	19.5	14.4	17.2
Pediatría	5 días	6.6	3.0	4.1	6.0	6.66	6.18	4.9	4.3



En el comparativo 2020 vs 2021 se observa una mejoría en el cumplimiento de indicadores de oportunidad de atención: para medicina general se evidencia una disminución de 2.2 días, seguido por ginecología con una disminución de 2 días y pediatría con disminución de 1.6 días en oportunidad de atención.

Acciones implementadas: seguimiento a la apertura de cupos necesarios por servicio según cálculo de frecuencias de uso, ajuste en productividad del personal médico, cambio en la modalidad de atención de teleconsulta a presencial, permitiendo la recuperación de citas.

Suficiencia Red Primaria

Especialidad	I Trime 2021			II Trime 2021			III Trime 2021			IV Trime 2021		
	Cupos	Citas	% Uso	Cupos	Citas	% Uso	Cupos	Citas	% Uso	Cupos	Citas	% Uso
Medicina General	147.348	127.750	87%	141.915	124.065	87%	149.149	136.735	92%	140.420	129.152	92%
Gineco Obstetricia	5.676	4.527	80%	6.289	5.031	80%	7.409	6.078	82%	7.013	6.231	89%
Pediatría	4.997	4.124	83%	5.839	4.583	78%	7.245	5.959	82%	6.600	5.524	84%
Medicina Interna	8.600	7.468	87%	8.321	6.981	84%	9.308	8.297	89%	8.667	8.066	93%
Odontología	21.313	15.696	74%	20.160	14.744	73%	30.451	25.414	83%	29.403	25.058	85%
Total general	187.934	159.565	82%	182.524	155.404	80%	203.562	182.483	86%	192.103	174.031	89%

192.103

Cupos totales habilitados en el 4to trim de 2021 vs 187.934 cupos totales habilitados en el 1er trim (aumento de 4.169)

89%

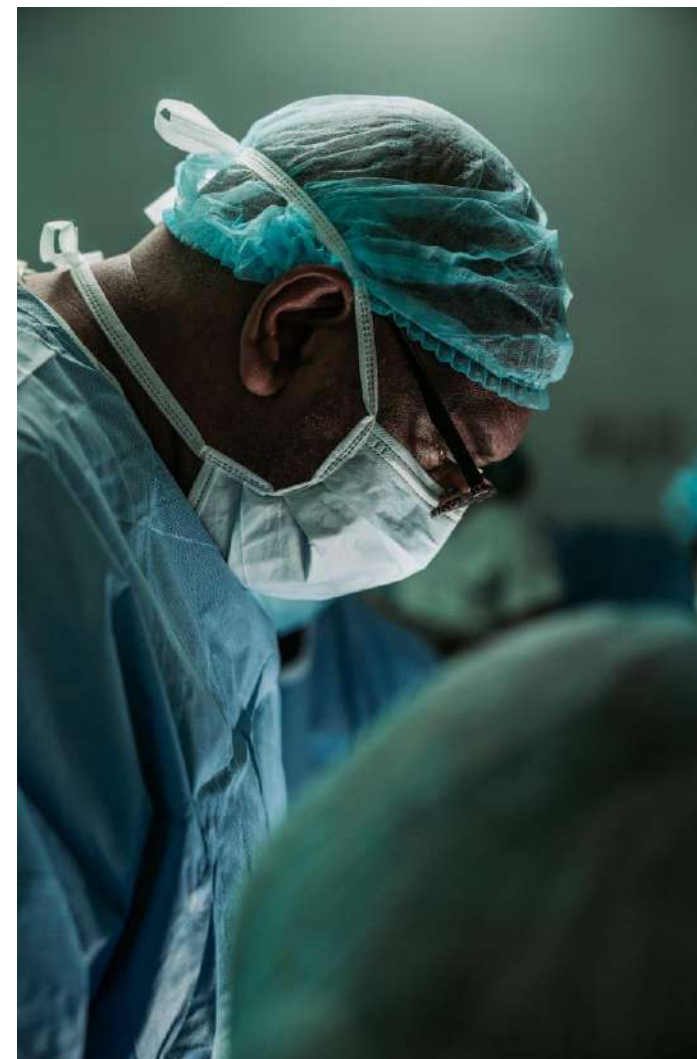
Usabilidad de cupos habilitados en 4to trim vs 82% en el 1er trim (aumento de 14.466 citas atendidas)

36%

Disminución en cupos perdidos entre 1er y 4to trimestre 2021

Oportunidad otras especialidades

Especialidad	Promedio oportunidad 2019	Promedio oportunidad 2020	Promedio oportunidad 2021
Anestesiología	20,4	14,3	11,3
Cardiología	28,5	10,7	10,0
Cardiología Pediátrica	11,0	14,9	8,4
Cirugía Bariátrica	19,3	17,2	SD
Cirugía de la Mano	18,0	12,2	SD
Cirugía de Mama	16,4	15,4	11,7
Cirugía de Tórax	11,2	11,3	11,8
Cirugía General	24,0	12,2	6,1
Cirugía Maxilofacial	11,1	15,3	11,3
Cirugía Pediátrica	14,9	12,5	7,1
Cirugía Plástica	15,9	12,5	12,2
Cirugía Vasculat	26,4	12,3	9,7
Coloproctología	20,2	16,7	9,4
Dermatología	12,8	6,7	9,1
Endocrinología	23,8	11,6	12,2
Gastroenterología	22,0	17,1	11,6
Nefrología	8,0	11,1	13,7
Neumología	27,5	8,7	11,8
Neumología Pediátrica	18,3	7,5	4,4
Neurocirugía	21,1	7,3	10,0
Neurología	26,8	20,5	9,9
Neurología Pediátrica	21,0	11,3	9,4
Ortopedia y Traumatología	10,4	11,1	8,4
Otorrinolaringología	21,0	4,9	9,4
Reumatología	23,9	13,1	12,5
Reumatología Pediátrica	11,4	16,0	10,0
Urología	30,3	9,4	10,2



Suficiencia de Red

Hospitalización por servicio y estancia

Municipio	INDICADOR	META	I TRIM 2021		II TRIM 2021		III TRIM 2021		IV TRIM 2021		
CALI (Clínica Nueva de Cali)	% suficiencia de red hospitalario	>=95%	14454	87.3%	15282	100.4%	16400	104.9%	15894	101.6%	
			16560		15215		15640		15640		
	% de suficiencia de red urgencias		17656	136.2%	18208	138.9%	21670	163.6%	22614	170.7%	
			12960		13104		13248		13248		
BUENAVENTURA	% suficiencia de red hospitalario	>=95%	7306	140.0%	8725	165.3%	7212	135.2%	6837	128.1%	
			5220		5278		5336		5336		
	% de suficiencia de red urgencias		9338	72.1%	10191	77.8%	12657	95.5%	13033	98.4%	
			12960		13104		13248		13248		
YUMBO	% de suficiencia de red urgencias	>=95%	1113	8.6%	1941	14.8%	552	12.4%	SD	SD	
			12960		13104		4464		SD		
PALMIRA	% suficiencia de red hospitalario		>=95%	295	3.9%	554	7.2%	427	5.5%	360	4.6%
				7650		7735		7820		7820	
	% de suficiencia de red urgencias	555		1.8%	709	2.3%	608	2.0%	895	2.9%	
		30240			30576		30912		30912		
JAMUNDÍ	% de suficiencia de red urgencias	>=95%	11306	37.4%	2080	64.2%	SD	SD	SD	SD	
			30240		3240		SD		SD		

Fuente: Sistemas de información EPS (2021)

2. Prestación de servicios de salud

EPS  delagente

Clínica Nueva de Cali (Prestador de urgencias)

Clasificación según triage y tiempo de atención

TRIAGE	PERIODO	NRO.	TIEMPO PROM
I	2019	138	00:20:13
	2020	525	00:16:49
	2021	748	00:16:44
II	2019	6295	00:21:28
	2020	4332	00:20:20
	2021	6736	00:18:23
III	2019	63392	01:03:00
	2020	41824	00:49:02
	2021	47476	00:42:42
IV	2019	25161	01:23:37
	2020	17893	01:47:13
	2021	22282	02:58:07
V	2019	1434	01:14:19
	2020	1754	01:07:42
	2021	2782	00:33:51
TOTAL	2019	96420	00:59:04
	2020	66328	00:46:02
	2021	80024	00:39:26

Fuente: Base de datos Clínica Nueva de Cali (2019-2021)

Clínica Nueva de Cali

Cirugías realizadas y clasificación por complejidad

NRO. CIRUGÍAS	PERIODO	NRO.
CIRUGÍAS PROGRAMADAS	2019	8651
	2020	5348
	2021	5004
CIRUGÍAS URGENCIAS	2019	2219
	2020	1792
	2021	2327
TOTAL CIRUGÍAS	2019	10870
	2020	7140
	2021	7331

Fuente: Base de datos Clínica Nueva de Cali (2019-2021)

CLASIFICACIÓN CIRUGÍAS	PERIODO	NRO.
ALTA COMPLEJIDAD	2019	5969
	2020	4124
	2021	4079
MEDIANA COMPLEJIDAD	2019	3587
	2020	2325
	2021	2591
BAJA COMPLEJIDAD	2019	1314
	2020	691
	2021	661

Fuente: Base de datos Clínica Nueva de Cali (2019-2021)

Relación de partos y cesáreas

NRO. CIRUGÍAS	PERIODO	NRO.
PARTOS	2019	974
	2020	840
	2021	798
CESÁREAS	2019	753
	2020	687
	2021	590
TOTAL	2019	1727
	2020	1527
	2021	1388

Fuente: Base de datos Clínica Nueva de Cali (2019-2021)

Clínica Nueva de Cali

Hospitalización por servicio y estancia

ESTANCIA	PERIODO	NRO.	DÍAS ESTANCIA	PROM ESTANCIA
HOSPITALIZACIÓN GENERAL	2019	8800	40734	4.6
	2020	10489	38030	3.6
	2021	12786	51006	4.0
UCI ADULTOS	2019	988	5301	5.4
	2020	1165	7919	6.8
	2021	1986	13960	7.0
UCI NEONATAL	2019	443	2179	4.9
	2020	370	1668	4.5
	2021	493	1818	3.7

Fuente: Base de datos Clínica Nueva de Cali (2019-2021)



Clínica Nueva de Cali

Capacidad instalada

SERVICIO	2019	2020	2021
Hospitalización Pediátrica	3	3	3
Hospitalización Adultos	70	70	93
Hospitalización Obstetricia	8	8	8
UCI Adulto	20	20	25
UCI Neonatal	22	20	13
Cuidado Básico Neonatal	6	6	5
Quirófano	4	5	5
Partos	2	1	1
Procedimientos	1	3	4
Urgencias	3	3	4

Fuente: REPS – Ministerio de Salud (2019-2021)

Clínica Santa Sofía (Buenaventura)

Clasificación según triage y tiempos de atención – global

TRIAJE	PERÍODO	NÚMERO	TIEMPO PROMEDIO
I	2019	1605	Sin dato
	2020	1472	Sin dato
	2021	772	15 min.
II	2019	7113	83,5 min.
	2020	9131	63 min.
	2021	3036	56 min
III	2019	1190	Sin dato
	2020	12934	Sin dato
	2021	7013	62 min

Fuente: Base de datos Clínica Santa Sofía – Buenaventura (2019 al 2021)

Clínica Santa Sofía (Buenaventura)

Cirugías realizadas global

TIPO DE CIRUGÍA	PERÍODO	NÚMERO
CIRUGÍAS PROGRAMADAS	2019	Sin dato
	2020	368
	2021	670
CIRUGÍAS DE URGENCIA	2019	Sin dato
	2020	182
	2021	194
TOTAL CIRUGÍAS REALIZADAS	2019	Sin dato
	2020	550
	2021	864

Fuente: Base de datos Clínica Santa Sofía – Buenaventura (2019 al 2021)

Clínica Santa Sofía (Buenaventura)

Hospitalización por servicios – global

LUGAR DE HOSPITALIZACIÓN	PERÍODO	NÚMERO DE USUARIOS
HOSPITALIZACIÓN GENERAL	2019	9.038
	2020	7.410
	2021	9.004
UCI ADULTO	2019	Sin dato
	2020	Sin dato
	2021	691
UCI PEDIÁTRICO	2019	Sin dato
	2020	Sin dato
	2021	70
UCI NEONATAL	2019	Sin dato
	2020	Sin dato
	2021	292

Fuente: Base de datos Clínica Santa Sofía – Buenaventura (2019 al 2021)

Clínica Santa Sofía (Buenaventura)

Promedio de días de estancia hospitalaria global

LUGAR DE HOSPITALIZACIÓN	PERÍODO	TIEMPO PROMEDIO
HOSPITALIZACIÓN GENERAL	2019	Sin dato
	2020	6
	2021	3.3
UCI ADULTO	2019	Sin dato
	2020	8
	2021	8
UCI PEDIÁTRICO	2019	Sin dato
	2020	9
	2021	7
UCI NEONATAL	2019	Sin dato
	2020	11
	2021	13

Fuente: Base de datos Clínica Santa Sofía – Buenaventura (2019 al 2021)

Clínica Santa Sofía (Buenaventura)

Partos y cesáreas – Población EPS delagente

VIA DE ATENCIÓN	PERÍODO	NÚMERO
PARTOS	2019	83
	2020	93
	2021	138
CESÁREAS	2019	65
	2020	75
	2021	64
TOTAL	2019	148
	2020	168
	2021	202

Fuente: Base de datos Clínica Santa Sofía – Buenaventura (2019 al 2021)

Contratación Clínica de Alta Complejidad Santa Bárbara (Palmira)

A partir del 1 de abril de 2021 se dio inicio a la contratación de servicios por medio de la UT Gesencro, constituida por la IPS Gesencro, FEDI, Centro de Rehabilitación Cardio Pulmonar y Clínica de Alta Complejidad Santa Bárbara. Esto permitió la prestación integral y oportuna de servicios de salud de básica, mediana y alta complejidad.



CAC Santa Bárbara (Palmira)

Clasificación según triage y tiempo de atención

TRIAJE	PERÍODO	NÚMERO	TIEMPO. PROM
I	2021	12	5,91
II		160	15,082
III		2598	24,38
IV		99	51,57
TOTAL		2869	96,942

Fuente: Base de datos Indicadores priorizados CAC Santa Bárbara

CAC Santa Bárbara (Palmira)

Cirugías realizadas y clasificación por complejidad

TIPO DE CIRUGÍAS	PERÍODO	NRO. CIRUGÍAS	CLASIFICACIÓN DE CIRUGÍAS	PERÍODO	NRO. CIRUGÍAS
CIRUGÍAS PROGRAMADAS	2021	760	ALTA COMPLEJIDAD	2021	66
CIRUGÍAS DE URGENCIA		108	MEDIANA COMPLEJIDAD		350
TOTAL CIRUGÍAS		868	BAJA COMPLEJIDAD		452

Fuente: Base de datos Clínica de Alta Complejidad Santa Bárbara



Relación de partos y cesáreas

Partos y cesáreas – población EAPB, EPS delagente Palmira

CLÍNICA NUEVA DE CALI

PROCEDIMIENTO	PERÍODO	NÚMERO
PARTOS / CESÁREAS	2019	109
	2020	142
	2021	93
TOTAL PROCEDIMIENTOS		344

CLÍNICA PALMA REAL

PROCEDIMIENTO	PERÍODO	NÚMERO
PARTOS	2021	43
CESÁREA		15
TOTAL PROCEDIMIENTOS		58

Fuente: Base de Clínica Nueva de Cali – Clínica Palma Real



Hospitalización por servicio y estancia – Palmira

CLÍNICA PALMIRA

CLÍNICA PALMIRA	2019			2020		
	NRO.	DÍAS DE ESTANCIA	PROM. ESTANCIA	NRO.	DÍAS DE ESTANCIA	PROM. ESTANCIA
HOSPITALIZACIÓN	704	2513	3,6	497	1898	3,8

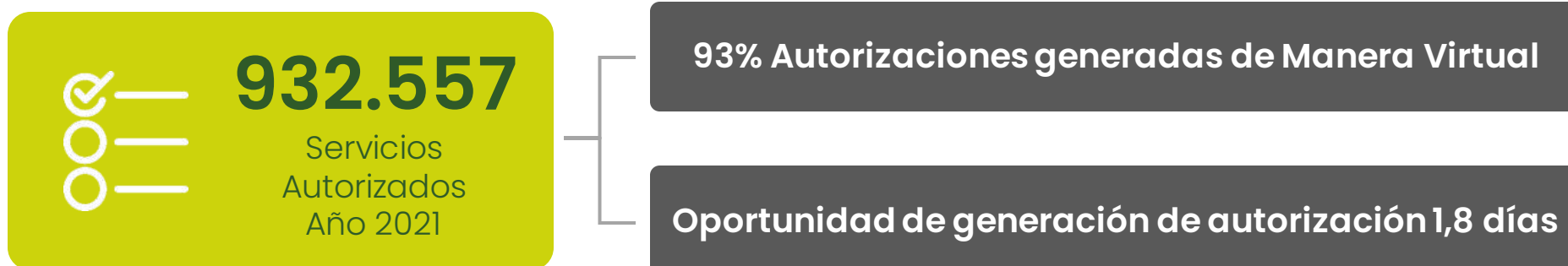
CAC SANTA BÁRBARA

CAC SANTA BÁRBARA	2021		
	NRO.	DÍAS DE ESTANCIA	PROM. ESTANCIA
HOSPITALIZACIÓN	240	1070	4,4
UCI	65	335	5,1

Fuente: Base de datos Clínica Palmira – CAC Santa Bárbara



Autorizaciones ambulatorias



Fuente: Reporte Sistema Autorizador SSaS. 2021.



Consolidación aplicativo web autorizaciones



Innovamos para ti

Ahora tus autorizaciones médicas solo serán virtuales

Las autorizaciones médicas de **EPS delagente** se realizarán únicamente a través del nuevo aplicativo, al que puedes acceder desde tu computador, tablet o celular.

Ingresa a www.comfenalcoeps.com crea tu perfil de usuario y podrás:

- ❑ Crear la solicitud de autorización con la cual se genera un código de radicado que te permitirá realizar trazabilidad
- ❑ Consultar todas las solicitudes realizadas
- ❑ Conocer el estado de tus solicitudes de autorización en línea
- ❑ Recibirás notificación a tu correo electrónico de las autorizaciones generadas

Recuerda que el tiempo de respuesta son 5 días hábiles



66.337

Afiliados
Usan el
Aplicativo



1.154

Registro de
Solicitudes
Promedio día



Top 5 causas de autorizaciones ambulatorias



Autorizaciones por evento



Mipres

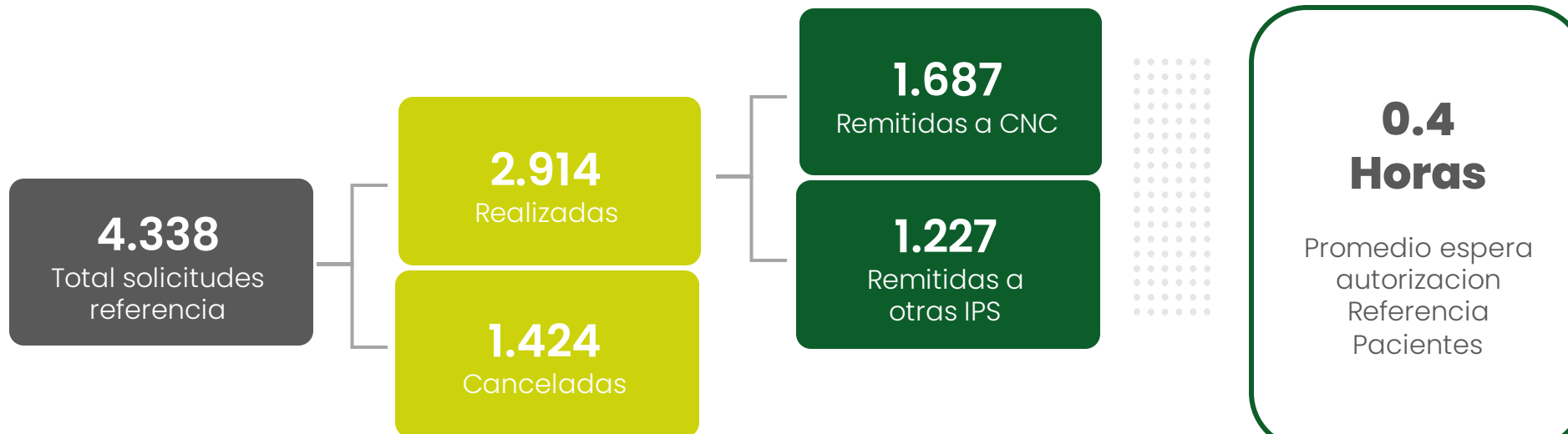


El 77% de prescripciones corresponden a medicamentos

Oportunidad de generación de autorización 2,3 días



Referencia y contrareferencia



Fuente: Malla Referencia y Contrareferencia 2021

Traslado de Pacientes

Se gestionaron 2.445 Traslados en ambulancia de los cuales 1.695 se realizaron dentro de la ciudad de Cali y 750 en los demás municipios

Entrega de medicamentos ambulatorios

2.080.160 ítems

Entregados en el 2021

2.044.250 ítems

Entregados sin pendientes

35.910 ítems

Entregados con pendientes

Fuente: Informe de pendientes CAFAM

**Afiliados Programa Sala de Infusión
Clínica Nueva y Santa Sofía**

1.059 afiliados

Atendidos en el 2021 asegurando adherencia y
seguimiento aplicación de medicamentos

Entrega a domicilio

30.830 domicilios

Para afiliados priorizados según
resolución 521 de 2020

Convenios para manejo de la patología y dispensación de medicamentos

1420 afiliados
Atendidos en el 2021

MTD:
Dispensación
alimentos de
propósito
médico

CMI:
Dispensación
medicamentos
PBS y No PBS
oncológicos

1014 afiliados
Atendidos en el 2021

720 afiliados
Atendidos en el 2021

SIAM:
Dispensación
de
medicamentos
de VIH

Tempus:
Dispensación
de salud
mental y
dolor.

6014 afiliados
Atendidos en el 2021

113 afiliados
Atendidos en el 2021

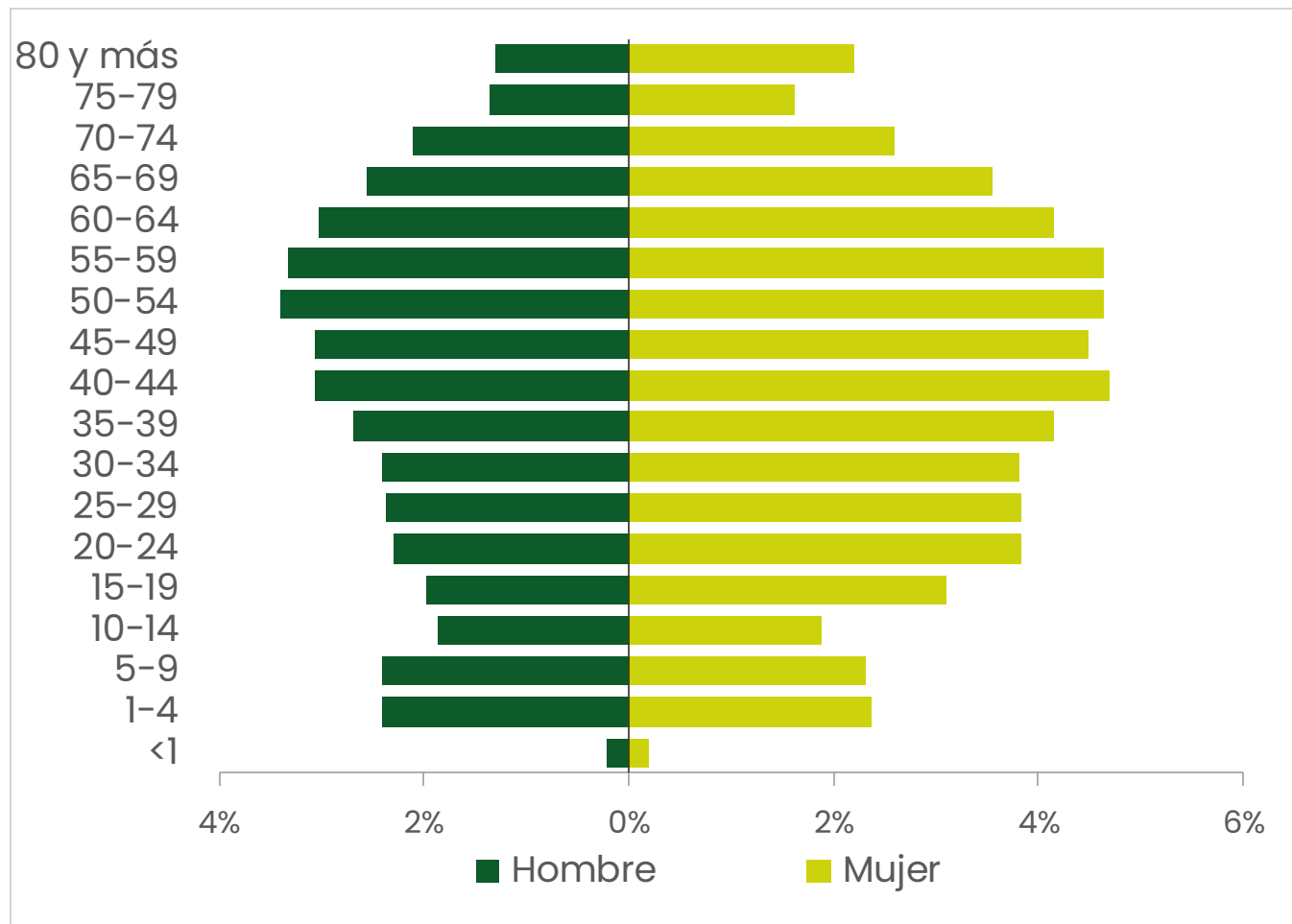
Sigma:
Dispensación
de
inyectables
oftalmología

Medicarte:
Dispensación
de
medicamentos
de esclerosis
múltiple

31 afiliados
Atendidos en el 2021

Fuente: Archivos de dispensación

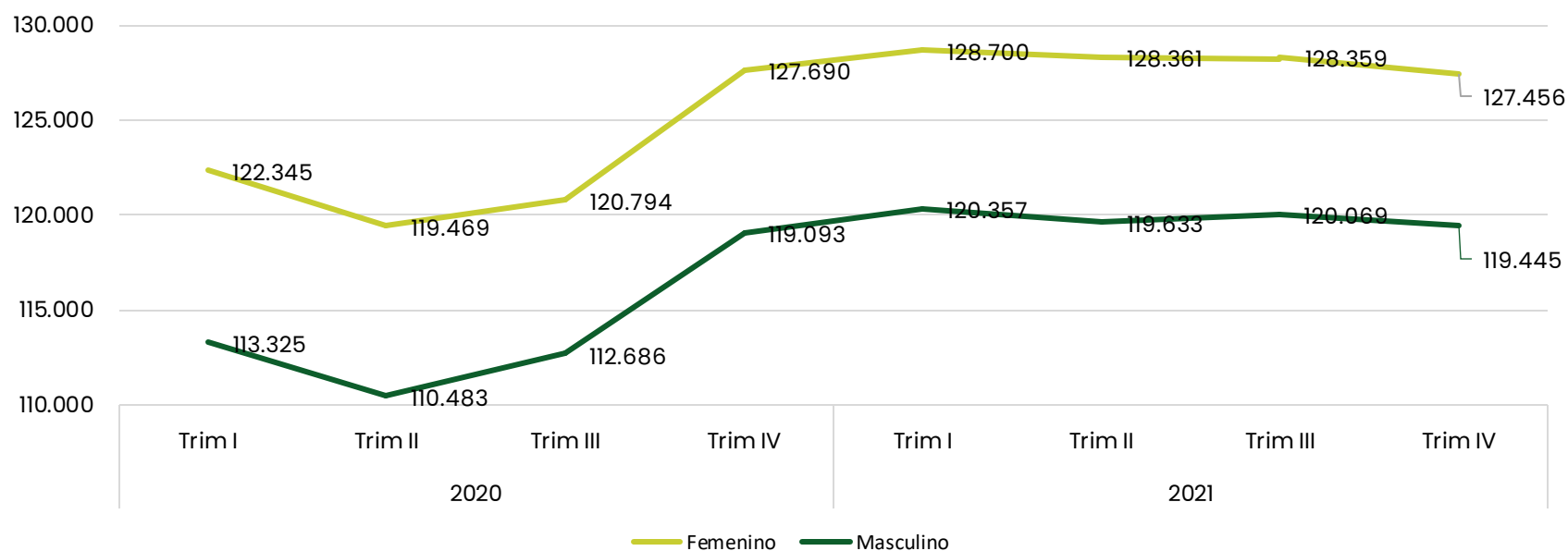
Pirámide poblacional de usuarios con dispensación de medicamentos



3. Caracterización de la población y gestión del riesgo

EPS  delagente

Caracterización poblacional



Fuente: Población estadística 2020 - 2021

246.901

Afiliados a diciembre

0,05%

Incremento frente a 2020

52%

Sexo femenino

86,2%

Régimen Contributivo

Curso de vida

Curso de Vida	2020	% Part.	2021	Trim IV	Diferencia 2020 Vs 2021
Primera Infancia (0 a 5 años)	13.933	5,6%	13.627	5,52%	-2,25%
Infancia (6 a 11 años)	17.422	7,1%	17.045	6,90%	-2,21%
Adolescencia (12 a 17 años)	20.783	8,4%	20.604	8,35%	-0,87%
Adulto joven (18 a 28 años)	43.282	17,5%	39.675	16,07%	-9,09%
Adulthood (29 a 59 años)	82.192	33,3%	115.532	46,79%	28,86%
Vejez (> 60 años)	69.171	28,0%	40.418	16,37%	-71,14%
Total	246,783	100%	246.901	100%	0.05%

Fuente: Población estadística 2020 - 2021

28,86%

Aumento de adultez
33.340 afiliados
29 - 59 años

41,5%

Disminución de vejez
28.753 afiliados
> De 60 años

13,5%

Participación de
adultez

Atenciones por morbilidad

Grandes causas de morbilidad	2020	2021
Enfermedades no transmisibles	10.537	164.753
Signos y síntomas mal definidos	5.951	49.948
Condiciones transmisibles y nutricionales	4.634	20.554
Lesiones	2.498	18.060
Condiciones maternas perinatales	1.297	961
Total general	24.917	254.276

Fuente: Cubo Sispro Morbilidad

254.276

Atenciones año 2021

229.359

Atenciones adicionales
comparativamente año 2020
vs 2021

65%

De las atenciones de 2021 son relacionadas con enfermedades no transmisibles, como resultado de apertura de acciones de PE y DT bajo criterios de emergencia sanitaria Covid-19.

Intervenciones individuales RIAS de promoción y mantenimiento de la salud año 2021

Momentos del curso de vida



Primera infancia



Infancia



Adolescencia



Juventud



Adultez



Vejez

Atenciones

37.830

12.079

15.297

20.114

110.942

48.409

Total atenciones: 244.671

Finalidades

Valoración integral

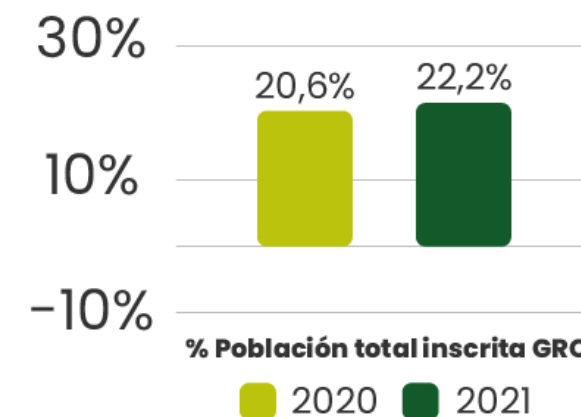
Detección temprana

Protección específica

Educación para la salud

Grupos de riesgo objetivo

Grupo de riesgo	Usuarios 2020	% Participación 2020	Usuarios 2021	% Participación 2021
RCV	36.689	72,01%	40.445	73,20%
Oncología	4.606	9,04%	4.696	8,50%
Enfermedades respiratorias crónicas	2.149	4,22%	2.327	4,21%
Trastornos sociales y del comportamiento	1.217	2,39%	1.489	2,69%
Trastornos autoinmunes	1.293	2,54%	1.471	2,66%
VIH	1.246	2,45%	1.365	2,47%
Gestantes	920	1,81%	878	1,59%
Crónico domiciliario	461	0,90%	657	1,19%
Huérfanas	468	0,92%	603	1,09%
Sistema neurológico	838	1,64%	425	0,77%
Trastornos visuales y auditivos	410	0,80%	283	0,51%
Diálisis	220	0,43%	210	0,38%
Enfermedad y accidente laboral	257	0,50%	189	0,34%
Trasplantes	135	0,26%	158	0,29%
Coagulopatías	38	0,07%	60	0,11%



Fuente: Base de datos GRO EPS delagente

Encuesta: Caracterización población no consultante

50,6%

Usuarios
contactados



11,5%

Población objeto
encuestada
8.587



1.184

Intervenciones
realizadas
(consultas,
laboratorio, etc.)



COVID 2021

206.897

Solicitudes de atención
por Covid

118.505

Pacientes atendidos
es el 47.3% de los
afiliados

138.659

Muestras tomadas

17.373

Desistimientos
firmados

31.474

Pacientes positivos

107.115

Pacientes
negativos

999,3

Tasa de recuperados
por cada mil
infectados

12.8

Tasa de mortalidad
por cada 10 mil
afiliados

10.2

Tasa de letalidad
por cada mi
infectados

Atención a la población gestante

Modelo de atención materno perinatal

En este grupo poblacional de riesgo se encuentran las mujeres en edad reproductiva, gestantes y los RN.

EPS delagente ha caracterizado a su población MEF, realizando demanda inducida al programa de planificación familiar, brindando una orientación adecuada en derechos sexuales y reproductivos.

De igual manera, se realiza captación y seguimiento de las mujeres que ya se encuentran en estado de gestación, garantizando que se cumplan las actividades descritas para el control prenatal y cuidado del RN, que se encuentran en la Resolución 3280, a través del seguimiento de indicadores y asistencias técnicas a las IPS de atención.

Semana Mundial de la Lactancia Materna 2021

Proteger la lactancia materna: una responsabilidad compartida

Bienvenida(a) a la sesión 2, te compartimos el acceso:

Conferencista:
David Azaña, Odontopediatra

Importante del Comité de Riesgo y cuidado oral en los primeros meses del recién nacido
Miércoles, 4 de agosto
8:00 p.m. a 9:00 p.m.

Curso virtual de maternidad y preparación para la llegada del bebé

Duración: 7 sesiones
Sesión 1: jueves, 22 de abril
6:30 p.m. a 7:30 p.m.

Si estás en tu segundo trimestre de embarazo, inscríbete ingresando a www.comfenalcovalle.com.co/salud

Comfenalco Valle
EPS delagente

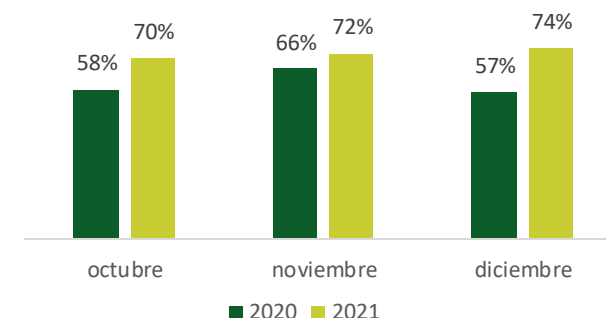
Antes de iniciar el uso de cualquier método anticonceptivo, solicita en tu IPS una cita de asesoría en planificación familiar:

EPS delagente

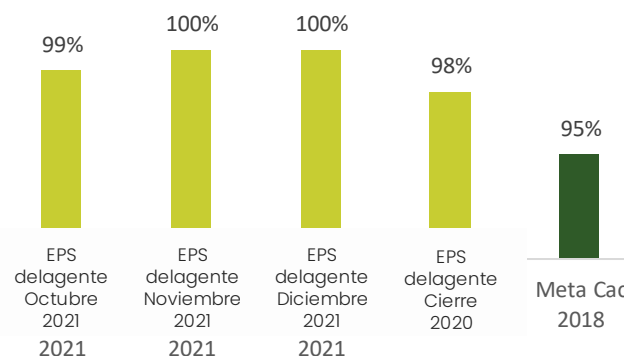
Costo, Jornada y Ubicación:
803 4868330
Poblado: 803 2882720 - 3462105400
Barranquilla: 803 2 870 41 - 3410383 ext 101 y 102

Como una familia feliz, saludable y segura

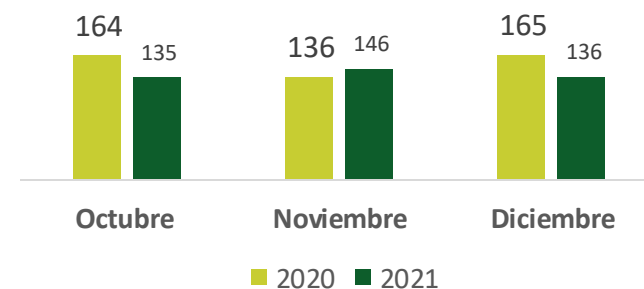
Captación temprana al control prenatal antes de la semana 10



Porcentaje de gestantes tamizadas para VIH/Sifilis 2021



Gestantes inscritas al CPN



Fuente: Base de datos Cohorte Gestantes Comfenalco Valle, 2021

Atención domiciliaria

Total de pacientes valorados en Pado y Nutridom

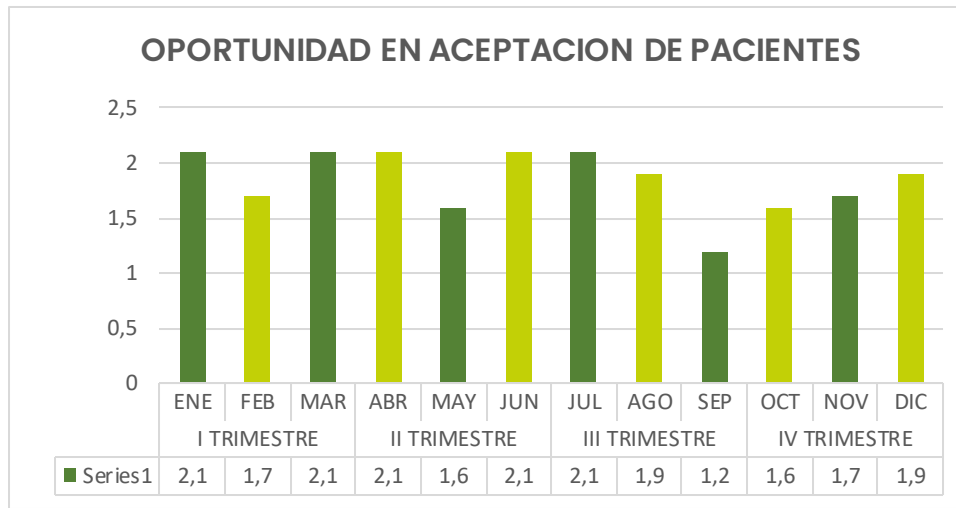
Atención Domiciliaria	PERÍODO	NRO.
Pado Crónico	2021	10.207
Pado Agudo	2021	2.242
Nutridom	2021	7.251

Fuente: Consolidados de pacientes crónicos año 2021. Base de datos IPS

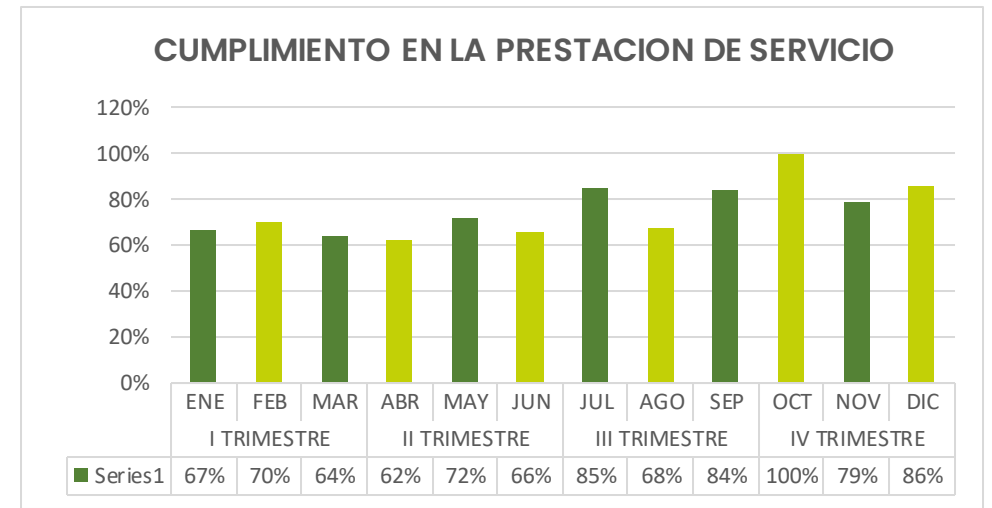


Comportamiento en solicitudes

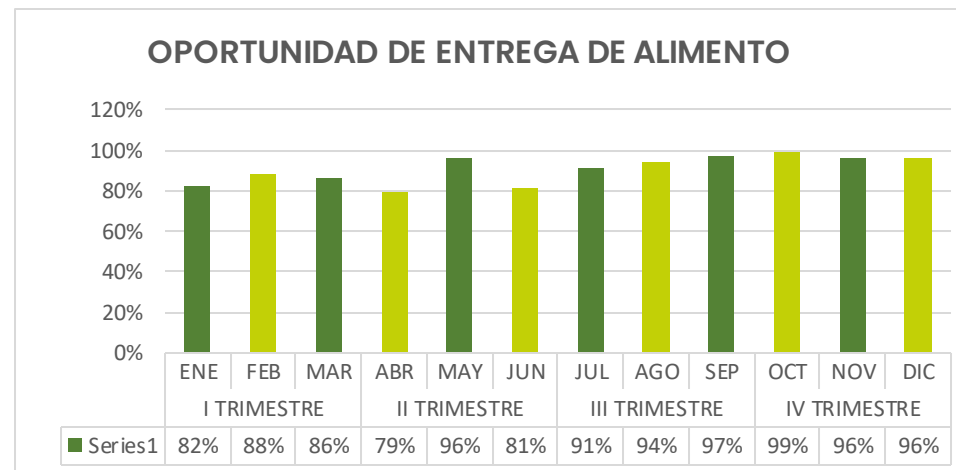
ACEPTACIÓN



PRESTACIÓN



OPORTUNIDAD DE ENTREGA DE ALIMENTO



Fuente: Sistemas de información MTD



Suficiencia de Red PADO

INDICADOR	METRICA	META	I TRIM 2021		II TRIM 2021		III TRIM 2021		IV TRIM 2021	
% suficiencia de red para atención médica	Nro. de visitas médicas realizadas en el periodo	>=95%	1346	64,4%	1298	57,7%	1383	61,5%	1298	58,5%
	Nro. de visitas para la capacidad instalada		2090		2250		2250		2220	
% suficiencia de red Terapia Respiratoria	Nro. de terapias respiratorias realizadas en el periodo	>=95%	4378	69,5%	4828	77,9%	5322	80,6%	5783	90,4%
	Nro. de terapias respiratorias para la capacidad instalada		6300		6200		6600		6400	
% suficiencia de red Terapias Fonoaudiología	Nro. de terapias fonoaudiología realizadas en el periodo	>=95%	6895	87,3%	7835	87,1%	7429	79,0%	6201	85,5%
	Nro. de terapias de fonoaudiología para la capacidad instalada		7900		9000		9400		7256	
% suficiencia de red Terapias Ocupacionales	Nro. de terapias ocupacionales realizadas en el periodo	>=95%	1917	81,4%	2401	75,0%	2159	69,6%	1692	70,5%
	Nro. de terapias ocupacionales para la capacidad instalada		2356		3200		3100		2400	
% suficiencia de red Terapia Física	Nro. de terapias físicas realizadas en el periodo	>=95%	12001	83,9%	15615	100,1%	15418	97,6%	12224	82,4%
	Nro. de terapias físicas para la capacidad instalada		14300		15600		15800		14834	

Fuente: Sistemas de información MTD

Número de trasplantes por tipo de órgano

ÓRGANO	2019	2020	2021
Corazón	0	2	1
Hígado	1	3	3
Riñón	11	6	11
Tejido ocular	15	12	12
Total	27	23	27

Fuente: Sistema Nacional de Información en Donación y Trasplantes, RedDataINS



Número de receptores en lista de espera

ÓRGANO	2019	2020	2021
Corazón	0	0	1
Hígado	0	0	0
Riñón	0	5	6
Tejido ocular	7	0	2
Total	7	5	9

Fuente: Sistema Nacional de Información en Donación y Trasplantes, RedDataINS



COVID-19

Toma de muestra para diagnóstico de COVID-19

Con corte al año 2021 se recibieron 207.669 solicitudes para prueba COVID-19 (41% de la población afiliada). De este total, el 21% (42.953) presentaba comorbilidades como factor de riesgo asociado. Se encontró que el 24% son pacientes sanos que solicitan información (49.307), al 67% (158.361) se les realizó solicitud de toma de muestra, de los cuales la toma efectiva fue en el 88% (139.989) y se presentó desistimiento en el 11.6% (18.372). De estas muestras, al cierre del año 2021 se habían recepcionado todos los resultados, evidenciando resultado positivo en el 23% de los casos (32.120).

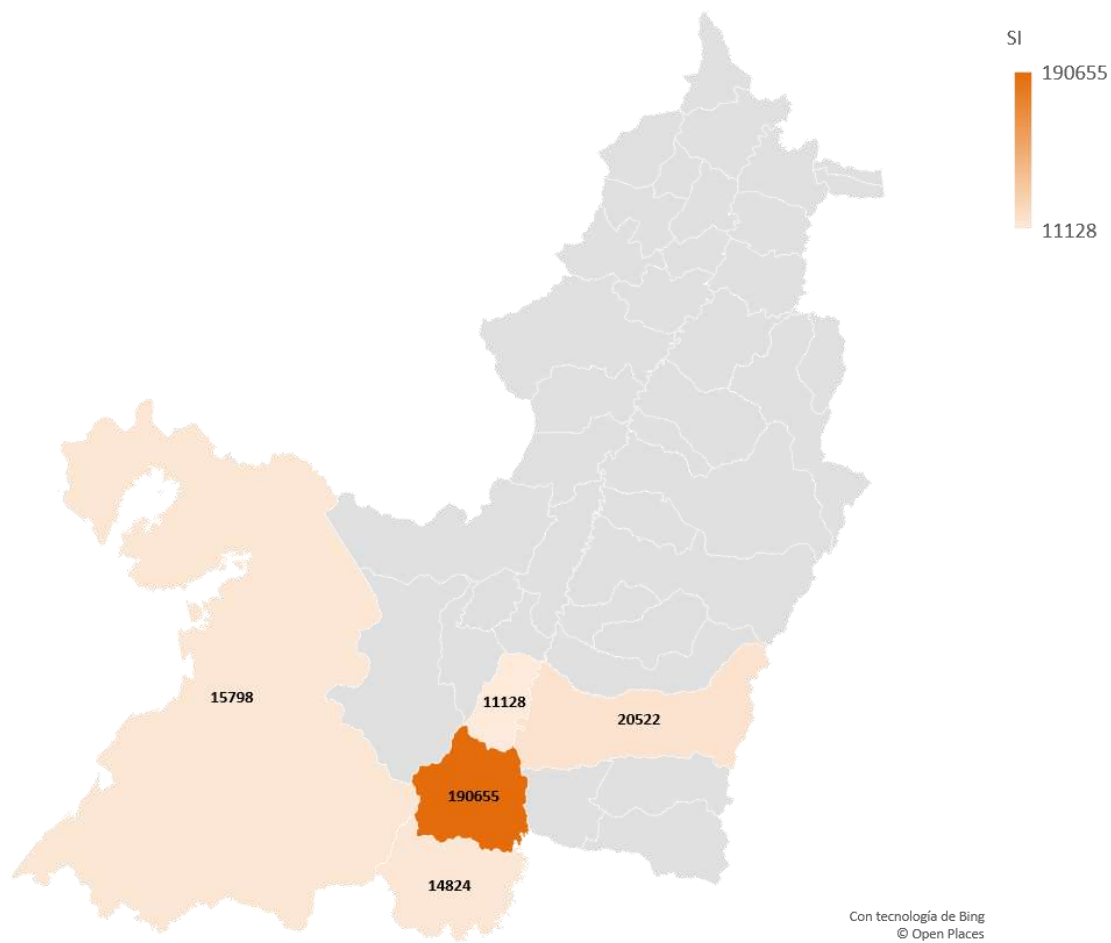
TIPO DE CASO	% PARTICIPACIÓN		SOLICITUD MUESTRA		MUESTRA TOMADA		ENTREGA RESULTADO		NÚMERO CASOS POSITIVOS		% DE POSITIVIDAD	
	2020	2021	2020	2021	2020	2021	2020	2021	2020	2021	2020	2021
Caso probable 1: IRAG inusitado	4,3%	1,8%	2.669	2.798	1.058	2.413	971	2.413	779	1.911	80,2%	79,2%
Caso 2: IRA leve a moderado	86,6%	93,9%	53.213	148.724	40.213	131.904	40.209	131.904	9.741	28.571	24,2%	21,7%
Caso 3: Muerte probable por COVID-19	0,3%	0,2%	209	321	196	301	190	301	164	261	86,3%	86,7%
Caso probable 4: Caso asintomático	7,8%	3,4%	4.799	5.432	1.811	4.317	353	4.317	93	413	26,3%	9,6%
Caso 5: IRAG con factores de riesgo	0,9%	0,7%	582	1.086	546	1.054	512	1.054	500	964	97,7%	91,5%
Total	100%	100,0%	61.472	158.361	43.824	139.989	42.235	139.989	11.277	32.120	26,70%	22,9%

Fuente: Base de datos GRO COVID EPS delagente 2021



Coberturas de Vacunación COVID 19

Cobertura de vacunación COVID-19 por ciudad



Meta: Superior al 70%

La vacunación contra COVID-19 cobra relevancia frente a la salud de nuestros afiliados, debido a la situación de pandemia por esta enfermedad, que se propagó de manera acelerada y tuvo impacto en la salud mundial.

Por este motivo, desde el inicio de la campaña de vacunación, el 18 de febrero del 2021, **EPS delagente** intervino la población objeto a medida que se fueron aperturando las cohortes de acuerdo al riesgo.

Con esta gestión logramos cerrar el año con 254.000 dosis aplicadas.

Para dar cumplimiento de coberturas a nuestra población se establecieron jornadas extramurales con la Unidad Móvil de Salud, en cada sede durante 3 días.

Fuente: Base de datos Cohorte Vacunación COVID-19 EPS delagente, 2021

Coberturas de vacunación PAI

Cobertura de vacunación completa para la edad – vacuna trazadora por ciudad

Municipio	Vacunación 2021				
	Pentav. 3 dosis <1a	Triple Viral	Triple Viral	CVS SR	Total dosis
		1 año	5 años		
Cali	844	949	1138	9560	12491
Buenaventura	232	216	258	1356	2062
Jamundí	67	85	102	910	1164
Palmira	117	136	187	2543	2983
Yumbo	64	71	81	546	762
TOTAL	1324	1457	1766	14915	19462

Meta: Superior al 95%

Fuente: Base de datos Cohorte Vacunación COVID-19 EPS delagente, 2021

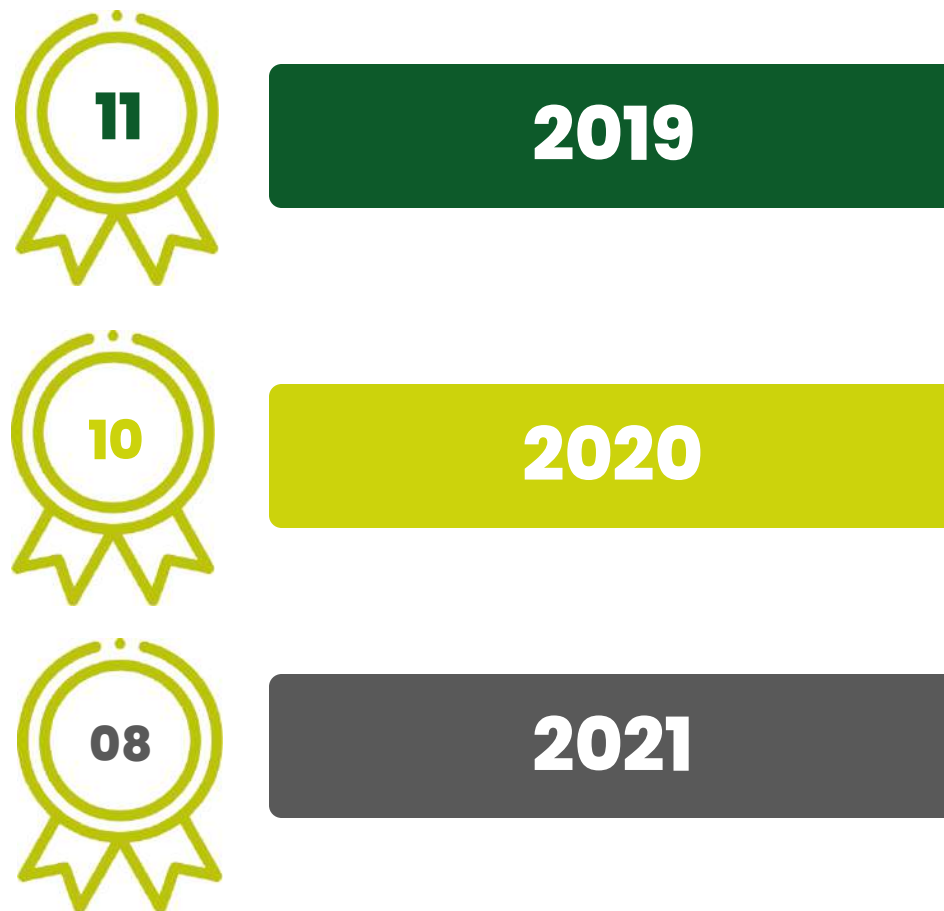
Las cifras de vacunación logradas en el programa permanente evidencian la aplicación, en el año 2021, de 19.462 dosis de los biológicos trazadores, para cumplimiento de esquema completo según la edad.

En **EPS delagente** trabajamos en pro de la protección y salud de nuestros afiliados, desarrollando campañas para el cumplimiento de coberturas y el seguimiento de la cohorte de los menores de 6 años.





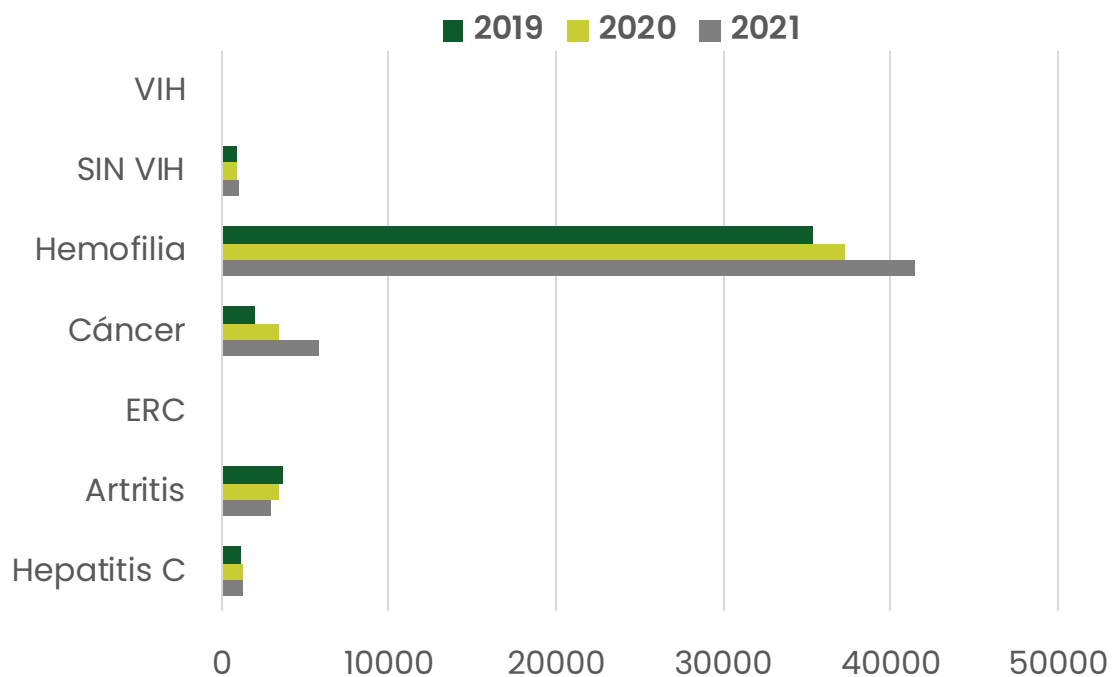
Ranking CAC de las EPS según la gestión global del riesgo en las enfermedades de alto costo 2019 al 2022



*Fuente: Reporte CAC <https://cuentadealtocosto.org/site/>

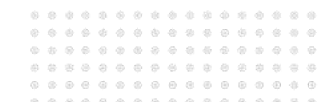


Población reportada CAC 2019 al 2021



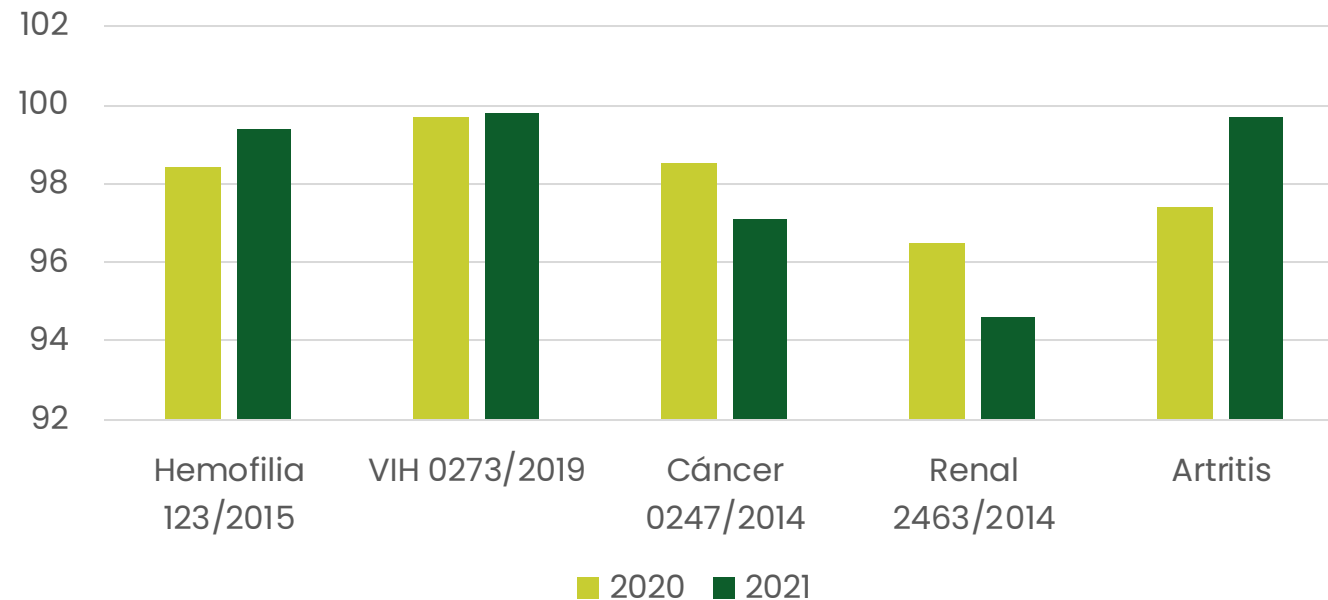
Patología	Población Reportada 2019	Población Reportada 2020	Población Reportada 2021	Variación población	% Variación Población 2020/2021
VIH	1120	1224	1308	84	7%
SIN VIH	3710	3443	2930	-513	-15%
Hemofilia	36	39	43	4	10%
Cáncer	2035	3378	5774	2396	71%
ERC	35362	37254	41465	4211	11%
Artritis	878	969	1061	92	9%
Hepatitis C	25	29	9	-20	-69%

*Fuente: CAC EPS delagente



Calidad del dato CAC 2020 – 2021

% Calidad Dato Conforme CAC



Patología / RSL	DC 2020	DC 2021
Hemofilia 123/2015	98.40	99.40
VIH 0273	99.70	99.80
Cáncer 0247/2014	98.50	97.10
Renal 2463/2014	96.50	94.60
Artritis 2463/2014	97.40	99.70

*fuente: Reporte Auditorias CAC <https://siscac.cuentadealtocosto.org/>



Atención a la población siniestrada

Modelo de atención de riesgo cardiovascular

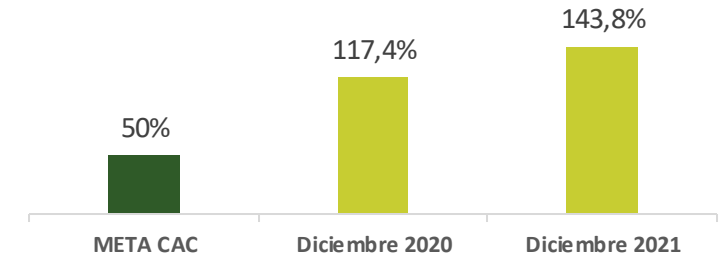
En este grupo de riesgo se encuentra la población hipertensa y diabética, los cuales tienen riesgo de desarrollar enfermedad renal crónica. EPS delagente se encuentra 11,2 puntos por encima de la prevalencia de HTA del país, teniendo como referente la CAC, y 3,8 puntos por encima de este mismo indicador en diabetes.

La captación presenta un incremento de 93,8 puntos en diabetes frente al esperado para nuestra población y 6 puntos en hipertensión, superior a la meta. En cuanto al control de diabetes se observa un incremento del 6% frente a la meta establecida por la CAC.

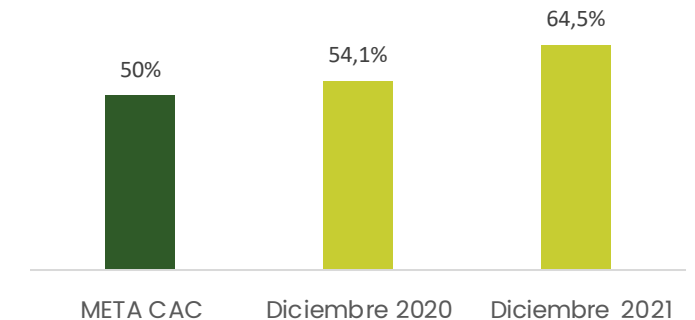
En el año 2021 se fortaleció la estrategia 'Conoce tu riesgo', con el fin de identificar factores de riesgo en salud y captación temprana de enfermedades precursoras. Actualmente, nos encontramos diseñando un modelo de atención para nefroprotección, con el fin de detener o disminuir la progresión de la enfermedad renal y las complicaciones derivadas de esta, garantizando la calidad en la prestación de servicios, control de sus patologías base, implementación racional del recurso humano y las tecnologías en salud.

Fuente: Base de datos Cohorte RCV EPS delagente, 2021

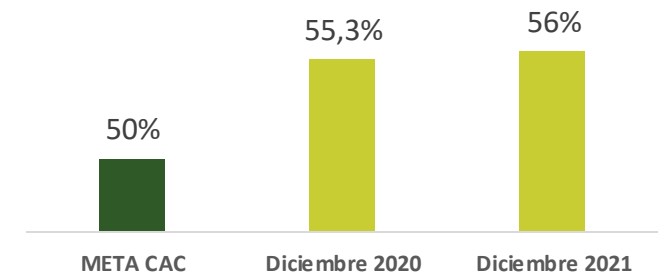
Captación de diabetes en personas de 18 a 69 Años



Captación de HTA en personas de 18 a 69 años



Proporción de diabéticos controlados



Determinación del origen de la enfermedad laboral

Enfermedades laborales - Calificadas según año de calificación a cierre marzo 2022

Año	2018	2019	2020	2021	2022	Total
Diagnósticos	255	374	627	493	134	1.883
Pacientes cotizantes	118	147	228	213	57	763
Población cotizante EPS	118.602	116.799	112.163	117.912	137.561	
Tasa EPS (*100.000) Cotizantes	99,5	125,9	203,3	180,6	41,4	
Tasa Minsalud a 2020	48,6	48,6	48,6	48,6	48,6	

Fuente: BD EL a marzo 2022

Fuente de tasa: <https://www.minsalud.gov.co/proteccionsocial/RiesgosLaborales/Paginas/indicadores.aspx>

La determinación del origen de la **enfermedad laboral** es un derecho del trabajador, que involucra al Sistema de Riesgos Laborales en el tratamiento y rehabilitación del trabajador, y asegura las prestaciones asistenciales y económicas que del evento se deriven.

Gestión de la incapacidad continua prolongada en el cotizante

Distribución casos Incapacidad Continua Prolongada ICP. Cerrados según motivo al año, notificación a cierre marzo de 2022

Causa Estado	2018	2019	2020	2021	2022	Total
Pensionado	90	102	43	37	2	274
Reintegrado	684	1.306	376	478	102	2.946
Retirado	32	122	45	37	11	247
Total	806	1.530	464	552	115	

Fuente: BD ICP a marzo 2022

La gestión y seguimiento sobre el cotizante con Incapacidad Continua Prolongada permite asegurar un reintegro laboral armónico, con las recomendaciones laborales a las que haya lugar, recuperando al trabajador en la vida productiva o haciéndole acompañamiento hasta su pensión por invalidez.



3. Contrataciones

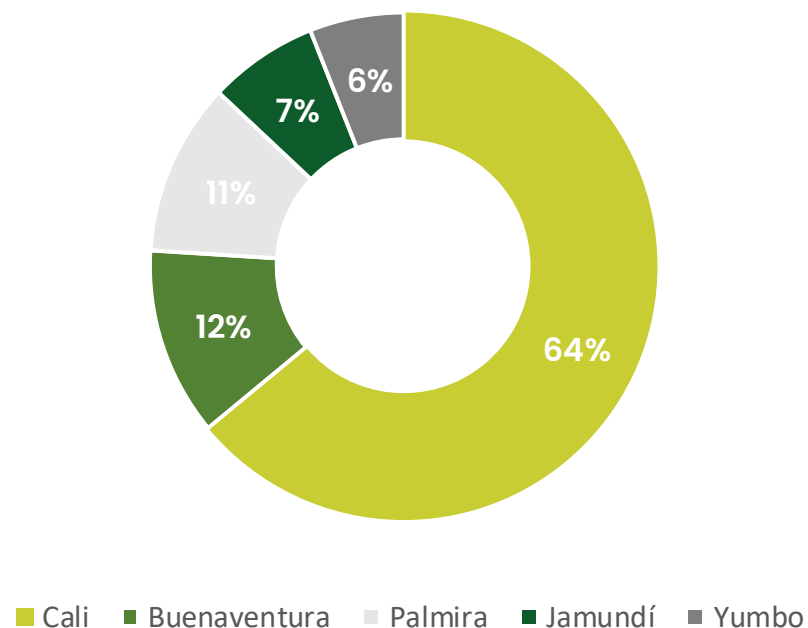


Contratación de Red

Al finalizar el 2021 contamos con 107 prestadores del componente primario y complementario, en los municipios de operación, así:

Municipio	No. de prestadores	Porcentaje
Cali	68	63,6
Buenaventura	13	12,1
Palmira	12	11,2
Jamundí	8	7,5
Yumbo	6	5,6
Total general	107	100

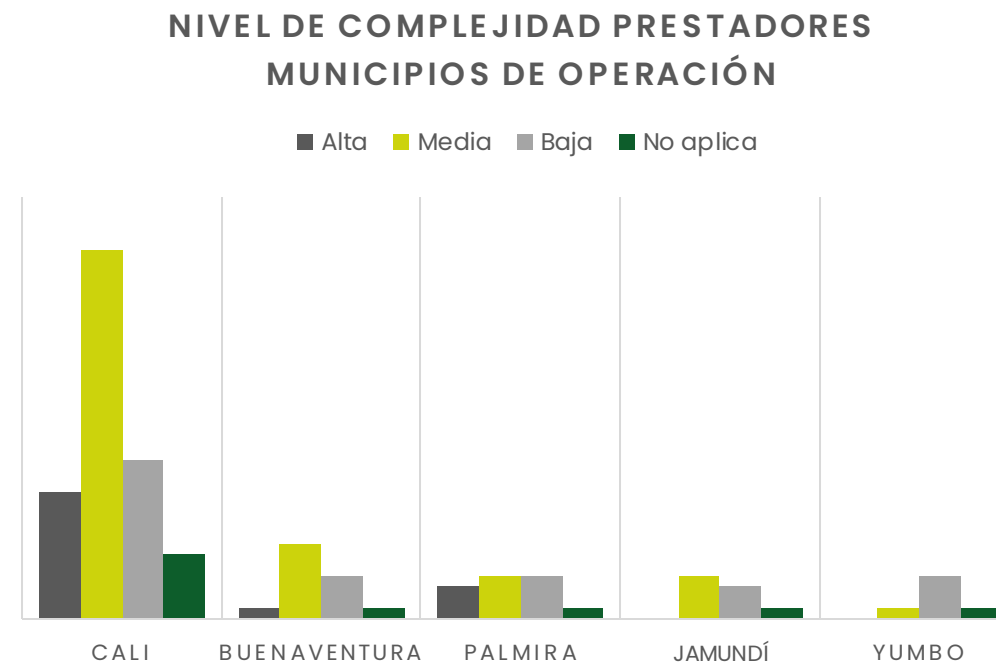
PRESTADORES POR MUNICIPIO DE OPERACIÓN



Contratación de Red

De acuerdo al nivel de complejidad de estos prestadores se observa que: El 47,7% son de complejidad media, el 28% de baja complejidad y el 15% de alta complejidad. El término "No aplica" se refiere a proveedores que no requieren habilitación en el REPS (Registro Especial de Prestadores de Servicios de Salud), como suministro de medicamentos y Oxígeno, lo cuales se encuentran en un 9,3%.

Prestadores por nivel de complejidad				
Municipio de operación	Alta	Media	Baja	No aplica
Cali	12	35	15	6
Buenaventura	1	7	4	1
Palmira	3	4	4	1
Jamundí		4	3	1
Yumbo		1	4	1
Total general	16	51	30	10
Porcentaje	15,0	47,7	28	9,3

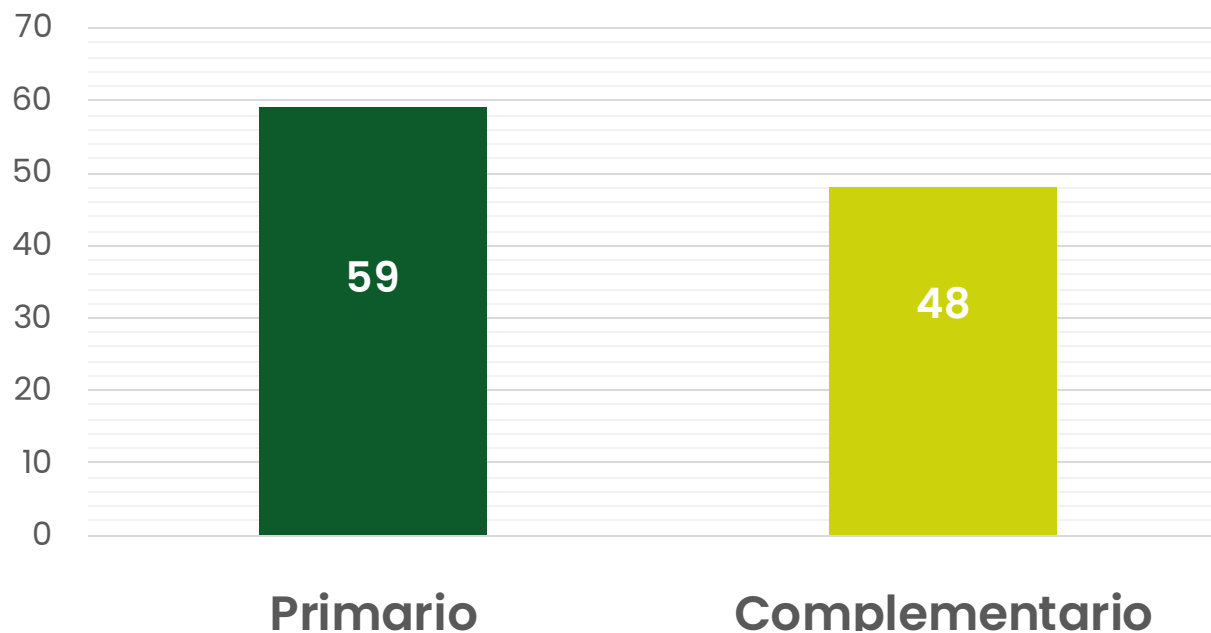


Contratación de Red

La red está conformada por prestadores del componente de atención primario y complementario pertenecientes a las redes integrales de prestadores de servicios de salud, de acuerdo a las Resoluciones 429 y 1441 de 2016, así:

El 55,1% (con 59 prestadores) en el componente primario y el 44,9% (con 48 prestadores) en el componente complementario.

Prestadores por componente de atención



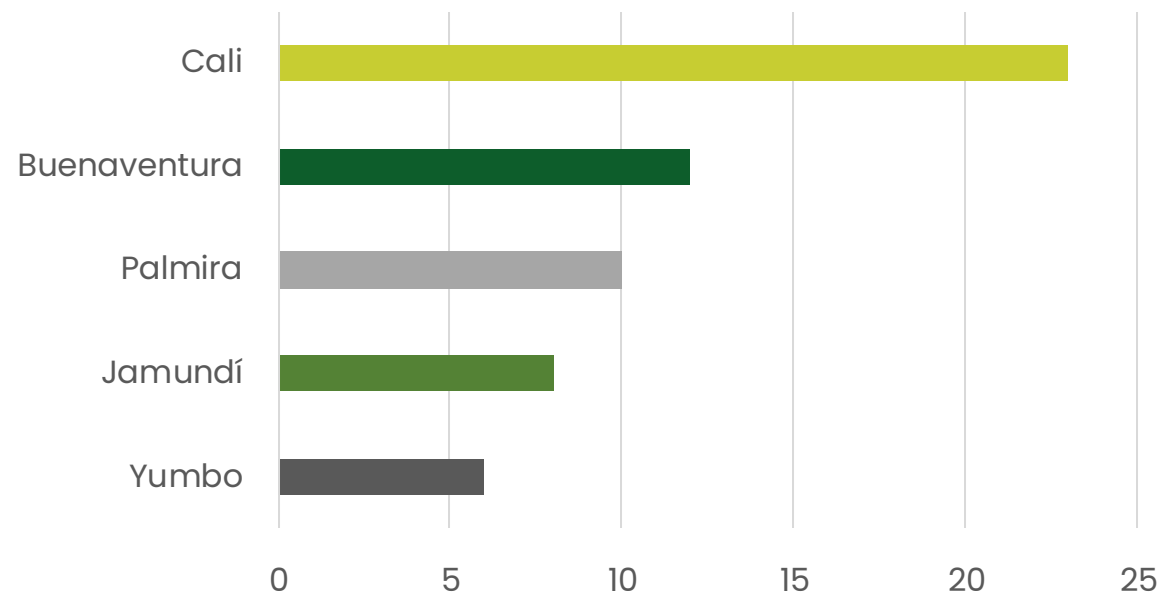
Contratación de Red

Componente primario de atención

Este componente se encarga de la prestación de las acciones individuales, colectivas y poblacionales en salud, definidas como primarias de acuerdo a las RIAs (Rutas Integrales de Atención en Salud), para la resolución de los eventos más frecuentes, a nivel personal, familiar y comunitario, durante todos los momentos del curso de la vida y en los diferentes entornos, en un ámbito geográfico cercano a la población, e incorporando la tecnología necesaria y disponible, con pertinencia socio cultural, con servicios de baja y mediana complejidad.

Municipio	Prestadores componente primario	Porcentaje
Cali	23	39,0
Buenaventura	12	20,3
Palmira	10	16,9
Jamundí	8	13,6
Yumbo	6	10,2
Total general	59	100

Prestadores Componente Primario



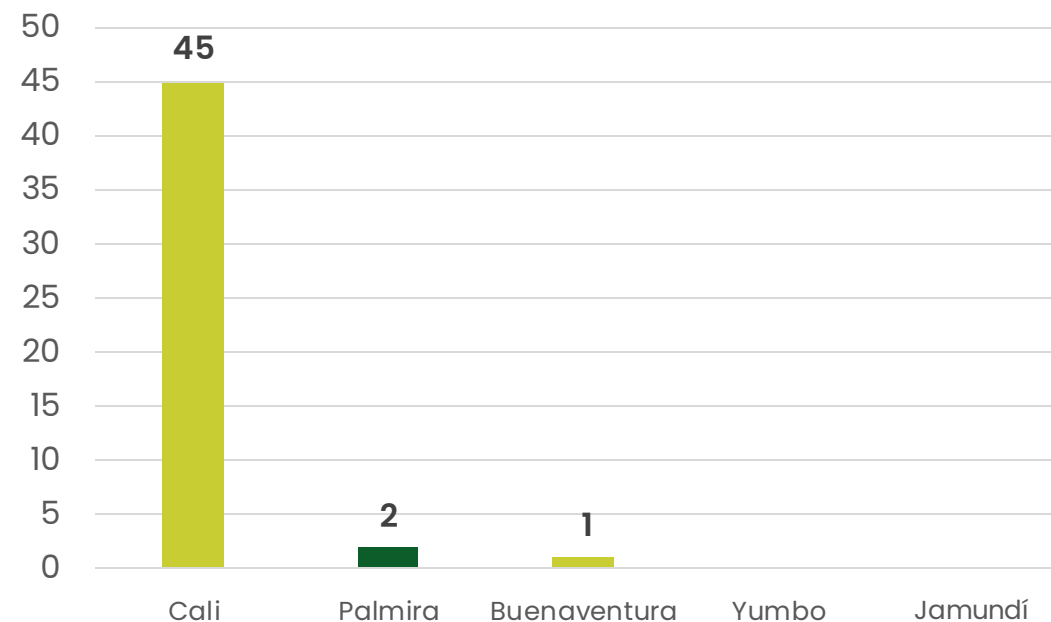
Contratación de Red

Componente complementario de atención

Este componente se encarga de la atención de eventos que requieren tecnología y competencias especializadas, no disponibles en el componente primario, que son garantizadas por prestadores de servicios de salud habilitados de mediana y alta complejidad.

Municipio	Prestadores componente Complementario	Porcentaje
Cali	45	93,8
Palmira	2	4,2
Buenaventura	1	2,1
Yumbo	0	0
Jamundí	0	0
Total general	48	100

Prestadores Componente Complementario



Publicación de Red

Se realizó publicación de la red en el diario La República, de acuerdo a lo establecido en el decreto 780 del 6 de mayo de 2016, en su artículo 2.5.3.4.5, párrafo 2.



Fecha de publicación	Red publica	Página en la que fue publicada
21 de diciembre	Red de prestadores de Servicios de Salud Comfenalco Valle EPS	19

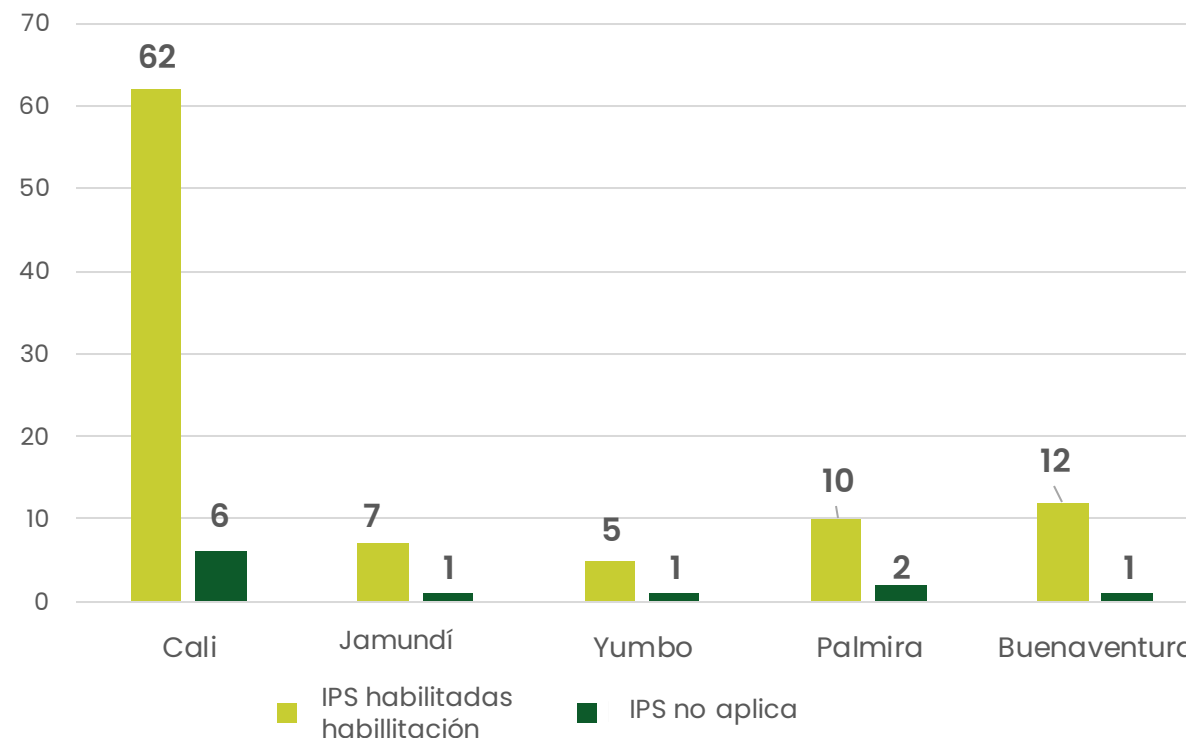
Habilitación de Red

La EPS realiza seguimiento mensual a la continuidad de la habilitación de su red de prestadores de servicios de salud, que comprende profesionales independientes, instituciones prestadoras de servicios de salud y transporte especial de pacientes.

Para la vigencia 2021, el 100% de la red contratada en los cinco (5) municipios de operación estuvo habilitada.

El 10,3% de la red (11 prestadores) no habilitan por norma.

Habilitación de Red



Red componente primario de atención - Cali

Identificación Prestador	Nombre Prestador	Nivel	Municipio	Tipo de Servicio/ Especialidad	No. Contrato	MODALIDAD	VALOR ESTIMADO CONTRATO
901158187	CLINICA NUEVA DE CALI S.A.S	Alta	Cali	PRESTACIÓN DE SERVICIOS AMBULATORIOS Y HOSPITALARIOS	CNT-2020-8	Libro abierto	125.201.220.000
901158187	CLINICA NUEVA DE CALI S.A.S	Baja	Cali	PRESTACIÓN DE SERVICIOS VACUNACION COVID	CNT-2021-389	Evento	0
800065396	INSTITUTO DE DIAGNOSTICO MEDICO -IDIME	Media	Cali	PRESTACIÓN DE SERVICIOS DE LABORATORIO CLINICO E IMAGENOLOGIA	CMSSV-216	Evento	11.600.000.000
800065396	INSTITUTO DE DIAGNOSTICO MEDICO -IDIME- SEDE SERSALUD	Media	Cali	PRESTACIÓN DE SERVICIOS DE LABORATORIO CLINICO	CMSSV-216	Evento	
800065396	INSTITUTO DE DIAGNOSTICO MEDICO -IDIME-SEDE SERINSA NORORIENTE	Media	Cali	PRESTACIÓN DE SERVICIOS DE LABORATORIO CLINICO	CMSSV-216	Evento	
800065396	INSTITUTO DE DIAGNOSTICO MEDICO -IDIME- SEDE SERVIMEDIC QUIRON	Media	Cali	PRESTACIÓN DE SERVICIOS DE LABORATORIO CLINICO	CMSSV-216	Evento	
800065396	INSTITUTO DE DIAGNOSTICO MEDICO -IDIME- SEDE CLINICA DESA	Media	Cali	PRESTACIÓN DE SERVICIOS DE LABORATORIO CLINICO E IMAGENOLOGIA	CMSSV-216	Evento	
900826841	MEDICINA Y TERAPIAS DOMICILIARIAS SAS - MEDITEP	Baja	Cali	PRESTACIÓN DE SERVICIOS TOMA DE PRUEBAS COVID EN DOMICILIO -MANEJO DE CADAVERES EN DOMICILIO	CSS-CL00627	Libro abierto	10.800.000.000
900826841	MEDICINA Y TERAPIAS DOMICILIARIAS SAS - MEDITEP	Baja	Cali	PRESTACIÓN DE SERVICIOS VACUNACION COVID	CNT2021-350	Evento	0
900826841	MEDICINA Y TERAPIAS DOMICILIARIAS SAS - MEDITEP	Baja	Cali	PRESTACIÓN DE SERVICIOS DE ATENCIÓN DOMICILIARIA	CSS-CL00575	PFM	13.476.966.096
900826841	MEDICINA Y TERAPIAS DOMICILIARIAS SAS - MEDITEP	Baja	Cali	PRESTACIÓN DE SERVICIOS DE SUMINISTRO DE ALIMENTOS PARA PROPÓSITOS MÉDICOS ESPECIALES (APME)	CSS-CL00625	PFM	4.918.676.304
900169638	MEDICINA INTEGRAL EN CASA COLOMBIA S.A.S	Media	Cali	PRESTACIÓN DE SERVICIOS DE ATENCIÓN DOMICILIARIA PACIENTE AGUDO, CRONICO SIN VENTILADOR, Y CRONICO CON VENTILADOR	CDI-CDR-030	Evento	149.647.800
805025846	SEDE NORTE - SERSALUD S.A	Media	Cali	PRESTACIÓN DE SERVICIOS DE MEDICINA GENERAL,ESPECIALIZADA, ODONTOLOGIA Y DE PROMOCION Y PREVENCION	CDI-CDR-056	Libro abierto	5.059.681.680
815005012	SERVICIOS INTEGRADOS DE SALUD SAS-SERINSA	Media	Cali	PRESTACIÓN DE SERVICIOS DE MEDICINA GENERAL,ESPECIALIZADA, ODONTOLOGIA Y DE PROMOCION Y PREVENCION	CDI-CDR-057	Libro abierto	4.947.746.316

Red componente primario de atención - Cali

Identificación Prestador	Nombre Prestador	Nivel	Municipio	Tipo de Servicio/ Especialidad	No. Contrato	MODALIDAD	VALOR ESTIMADO CONTRATO
900014785	SERVIMEDIC QUIRON S.A.S (SEDE SUR)	Media	Cali	PRESTACIÓN DE SERVICIOS DE MEDICINA GENERAL, ESPECIALIZADA, ODONTOLOGIA Y DE PROMOCION Y PREVENCIÓN	CDI-CDR-061	Libro abierto	5.463.085.200
900014785	SERVIMEDIC QUIRON (RIO CAUCA)	Media	Cali	PRESTACIÓN DE SERVICIOS DE MEDICINA GENERAL, ESPECIALIZADA, ODONTOLOGIA Y DE PROMOCION Y PREVENCIÓN	CDI-CDR-061	Libro abierto	5.463.085.200
900438792	OPORTUNIDAD DE VIDA S.A.S	Media	Cali	PRESTACIÓN DE SERVICIOS DE SALUD MENTAL Y ATENCIÓN A CONSUMIDOR DE SUSTANCIAS PSICOACTIVAS	CSS-CL00594	PFM	4.633.200.000
900196862	SOPORTE VITAL CALI S.A.S	Media	Cali	PRESTACIÓN DE SERVICIOS DE TRASLADO ASISTENCIAL BÁSICO Y MEDICALIZADO Y MOVILIDAD REDUCIDA	CSS-CL00565	PFM	1.438.001.028
890307534	LA OPTICA DEL NORTE SAS	Baja	Cali	PRESTACIÓN DE SERVICIOS DE OPTOMETRÍA	CSS-CL00527	PGP	257.015.484
805025635	CENTRO DE ACONDICIONAMIENTO FÍSICO Y FISIOTERAPIA AFICENTER	Baja	Cali	PRESTACIÓN DE SERVICIOS DE TERAPIAS	CSS-CL00609	PGP	1.100.845.680
900112027	ASOCLINIC INMUNOLOGIA LIMITADA	Media	Cali	PRESTACIÓN DE SERVICIOS PROCESAMIENTO MUESTRA COVID POR PCR	CDI-CDR-043	Evento	1.875.000.000
890399020	FUNDACION CLINICA INFANTIL CLUB NOEL	Alta	Cali	PRESTACIÓN DE SERVICIOS AMBULATORIOS Y HOSPITALARIOS	CSS-CL00493	Evento	2.718.574.000
860013779	ASOCIACION PRO-BIENESTAR FAMILIA COLOMBIANA - PROFAMILIA	Media	Cali	PRESTACIÓN DE SERVICIOS DE PLANIFICACION FAMILIAR DEFINITVA E IVE	44B200122	Evento	151.913.800
901023754	DM DIAGNOSTICO MEDICO S.A.S	Baja	Cali	PRETACION DE SERVICIOS DE MAMOGRAFIA EN UNIDAD MÓVIL (CAMPAÑAS)	CMSSV-337	Evento	30.000.000
805027338	RED DE SALUD DEL SURORIENTE E.S.E HOSPITAL CARLOS CARMONA	Baja	Cali	PRESTACIÓN DE SERVICIOS DE SERVICIO DE URGENCIAS- VACUNACION PAI - TOMA DE PRUEBAS COVID	42J11448	Evento	35.424.600

Red componente primario de atención - Cali

Identificación Prestador	Nombre Prestador	Nivel	Municipio	Tipo de Servicio/ Especialidad	No. Contrato	MODALIDAD	VALOR ESTIMADO CONTRATO
805027289	RED DE SALUD LADERA E.S.E HOSPITAL CAÑAVERALEJO	Baja	Cali	PRESTACIÓN DE SERVICIOS DE SERVICIO DE URGENCIAS- VACUNACION PAI - ATENCIÓN PROGRAMA TBC - ATENCIÓN CONSUMIDOR SUSTANCIAS PSICOACTIVAS (HEROÍNA). TOMA DE PRUEBAS COVID	CSS-CL00445	Evento	274.609.100
805027287	RED DE SALUD DEL NORTE E.S.E HOSPITAL JOAQUIN PAZ BORRERO	Media	Cali	PRESTACIÓN DE SERVICIOS DE VACUNACIÓN PAI - PROGRAMA TUBERCULOSIS - TOMA DE PRUEBAS COVID	CMSSV-305	Evento	554.959.880
805027287	RED DE SALUD DEL NORTE E.S.E HOSPITAL JOAQUIN PAZ BORRERO	Baja	Cali	PRESTACIÓN DE SERVICIOS DE VACUNACIÓN COVID	CNT2021-153	Evento	0
805027337	RED DE SALUD DEL ORIENTE E.S.E HOSPITAL CARLOS HOLMES TRUJILLO	Media	Cali	PRESTACIÓN DE SERVICIOS VICTIMAS VIOLENCIA - PROGRAMA TUBERCULOSIS- VACUNACION PAI - TOMA DE PRUEBAS COVID	CLO-CDR-017	Evento	257.973.746
805027337	RED DE SALUD DEL ORIENTE E.S.E HOSPITAL CARLOS HOLMES TRUJILLO	Baja	Cali	PRESTACIÓN DE SERVICIOS DE VACUNACION COVID	CNT2021-214	Evento	0
805027261	RED DE SALUD DEL CENTRO E.S.E. - HOSPITAL PRIMITIVO IGLESIAS	Baja	Cali	PRESTACIÓN DE SERVICIOS AMBULATORIOS EXTRAMURALES POBLACIÓN CARCELARIA	CMSSV287	Capita	1.031.871.900
800015779	CROMAX RADIOLOGIA DIGITAL	Baja	Cali	PRESTACIÓN DE SERVICIOS DE TOMA E INTERPRETACIÓN DE RADIOGRAFIAS ODONTOLÓGICAS	CSS-CL00509	Evento	6.853.600
860013570	PUNTO DISP. CAFAM	No aplica	Cali	PRESTACIÓN DE SERVICIOS DE SUMINISTRO DE	CSS-CL00587	Evento	35.500.000.000
860013570	PUNTO DISP. CAFAM	No aplica	Cali	PRESTACIÓN DE SERVICIOS DE SUMINISTRO DE	CSS-CL00590	Evento	10.965.794.400
860013570	PUNTO DISP. CAFAM	No aplica	Cali	PRESTACIÓN DE SERVICIOS DE SUMINISTRO DE	CSS-CL00599	Evento	8.500.000.000
901310897	TEMPUS	No aplica	Cali	DISPENSACION DE MEDICAMENTOS PSIAQUITRICOS Y DE MANEJO DE DOLOR	CSS-CL00631	PFM	5.565.870.876

Red componente primario de atención - Jamundí

Identificación Prestador	Nombre Prestador	Nivel	Municipio	Tipo de Servicio/ Especialidad	No. Contrato	MODALIDAD	VALOR ESTIMADO
900014785	SERVIMEDIC QUIRON S.A.S (SEDE JAMUNDI)	Media	Jamundi	PRESTACIÓN DE SERVICIOS DE MEDICINA GENERAL, ESPECIALIZADA, ODONTOLOGIA Y DE PROMOCION Y PREVENCIÓN	CSS-CL00602	Capita	1.775.829.548
800065396	INSTITUTO DE DIAGNOSTICO MEDICO -IDIME	Media	Jamundi	PRESTACIÓN DE SERVICIOS DE TOMA DE MUESTRAS DE LABORATORIO CLINICO	CMSSV-216	Evento	11.600.000.000
890306950	HOSPITAL PILOTO JAMUNDI	Baja	Jamundi	PRESTACIÓN DE SERVICIOS URGENCIAS - HOSPITALARIOS - VACUNACIÓN PAI - SERVICIOS AMBULATORIOS EXTRAMURALES POBLACIÓN CARCELARIA - TOMA PRUEBAS COVID Y VACUNACIÓN COVID	44B200290	Evento	555.294.900
900438792	OPORTUNIDAD DE VIDA S.A.S	Media	Jamundi	PRESTACIÓN DE SERVICIOS DE ATENCIÓN A CONSUMIDOR DE SUSTANCIAS PSICOACTIVAS	CSS-CL00594	PFM	4.633.200.000
900826841	MEDICINA Y TERAPIAS DOMICILIARIAS SAS - MEDITEP	Baja	Jamundi	PRESTACIÓN DE SERVICIOS TOMA DE PRUEBAS COVID EN DOMICILIO -MANEJO DE CADAVERES EN DOMICILIO	CSS-CL00627	Libro abierto	10.800.000.000
900826841	MEDICINA Y TERAPIAS DOMICILIARIAS SAS - MEDITEP	Baja	Jamundi	PRESTACIÓN DE SERVICIOS VACUNACION COVID	CNT2021-350	Evento	0
900826841	MEDICINA Y TERAPIAS DOMICILIARIAS SAS - MEDITEP	Baja	Jamundi	PRESTACIÓN DE SERVICIOS DE ATENCIÓN DOMICILIARIA	CSS-CL00575	PFM	13.476.966.096
900826841	MEDICINA Y TERAPIAS DOMICILIARIAS SAS - MEDITEP	Baja	Jamundi	PRESTACIÓN DE SERVICIOS DE SUMINISTRO DE ALIMENTOS PARA PROPÓSITOS MÉDICOS ESPECIALES (APME)	CSS-CL00625	PFM	4.918.676.304
80091508	CARLOS ANDRES ORTIZ PINILLA	Baja	Jamundi	PRESTACIÓN DE SERVICIOS DE OPTOMETRÍA	CMSSV-332	PGP	9.192.000
805009418	IMAGO S.A.S	Media	Jamundi	PRESTACIÓN DE SERVICIOS DE IMAGENOLOGIA	CMSSV-301	Evento	30.000.000
860013570	PUNTO DISP. CAFAM	No aplica	Jamundi	PRESTACIÓN DE SERVICIOS DE SUMINISTRO DE	CSS-CL00587	Evento	35.500.000.000
860013570	PUNTO DISP. CAFAM	No aplica	Jamundi	PRESTACIÓN DE SERVICIOS DE SUMINISTRO DE	CSS-CL00590	Evento	10.965.794.400
860013570	PUNTO DISP. CAFAM	No aplica	Jamundi	PRESTACIÓN DE SERVICIOS DE SUMINISTRO DE	CSS-CL00599	Evento	8.500.000.000

Red componente primario de atención - Yumbo

Identificación Prestador	Nombre Prestador	Nivel	Municipio	Tipo de Servicio/ Especialidad	No. Contrato	MODALIDAD	VALOR ESTIMADO
805025846	SERSALUD S.A (YUMBO)	Media	Yumbo	PRESTACIÓN DE SERVICIOS DE MEDICINA GENERAL, ESPECIALIZADA, ODONTOLOGIA Y DE PROMOCION Y PREVENCION	CSS-CL00604	Capita	1.086.392.088
800030924	HOSPITAL LA BUENA ESPERANZA DE YUMBO	Baja	Yumbo	PRESTACION DE SERVICIOS URGENCIAS - HOSPITALARIOS - VACUNACIÓN PAI, PROCEDIMIENTOS PLANIFICACIÓN FAMILIAR DEFINITIVA FEMENINA, TOMA DE MUESTRAS COVID	44B200427	Evento	377.388.500
800030924	HOSPITAL LA BUENA ESPERANZA DE YUMBO	Baja	Yumbo	PRESTACIÓN DE SERVICIOS DE VACUNACIÓN COVID	CNT2021-79	Evento	0
900826841	MEDICINA Y TERAPIAS DOMICILIARIAS SAS - MEDITEP	Baja	Yumbo	PRESTACIÓN DE SERVICIOS TOMA DE PRUEBAS COVID EN DOMICILIO -MANEJO DE CADAVERES EN DOMICILIO	CSS-CL00627	Libro abierto	10.800.000.000
900826841	MEDICINA Y TERAPIAS DOMICILIARIAS SAS - MEDITEP	Baja	Yumbo	PRESTACIÓN DE SERVICIOS VACUNACION COVID	CNT2021-350	Evento	0
900826841	MEDICINA Y TERAPIAS DOMICILIARIAS SAS - MEDITEP	Baja	Yumbo	PRESTACIÓN DE SERVICIOS DE ATENCIÓN DOMICILIARIA	CSS-CL00575	PFM	13.476.966.096
900826841	MEDICINA Y TERAPIAS DOMICILIARIAS SAS - MEDITEP	Baja	Yumbo	PRESTACIÓN DE SERVICIOS DE SUMINISTRO DE ALIMENTOS PARA PROPÓSITOS MÉDICOS ESPECIALES (APME)	CSS-CL00625	PFM	4.918.676.304
51775518	LUCY NANCY RODRIGUEZ GUERRERO	Baja	Yumbo	PRESTACIÓN DE SERVICIOS DE OPTOMETRÍA	CMSSV-298	Evento	5.651.000
800189588	CENTRO MEDICO DE YUMBO LTDA	Baja	Yumbo	PRESTACIÓN DE SERVICIOS DE CONSULTA NUTRICION Y TERAPIAS	CMSSV-300	Evento	10.709.000
860013570	PUNTO DISP. CAFAM	No aplica	Yumbo	PRESTACIÓN DE SERVICIOS DE SUMINISTRO DE MEDICAMENTOS NO PBS	CSS-CL00587	Evento	35.500.000.000
860013570	PUNTO DISP. CAFAM	No aplica	Yumbo	PRESTACIÓN DE SERVICIOS DE SUMINISTRO DE MEDICAMENTOS CAPITA	CSS-CL00590	Evento	10.965.794.400
860013570	PUNTO DISP. CAFAM	No aplica	Yumbo	PRESTACIÓN DE SERVICIOS DE SUMINISTRO DE MEDICAMENTOS EVENTO	CSS-CL00599	Evento	8.500.000.000

Red componente primario de atención - Palmira

Identificación Prestador	Nombre Prestador	Nivel	Municipio	Tipo de Servicio/ Especialidad	No. Contrato	MODALIDAD	VALOR ESTIMADO
901371128	UNION TEMPORAL GESENCRO	Media	Palmira	PRESTACIÓN DE SERVICIOS DE MEDICINA GENERAL -ESPECIALIZADA - ODONTOLOGIA Y ACTIVIDADES DE PROMOCION Y PREVENCIÓN- LABORATORIO E IMAGENOLOGIA- SERVICIOS HOSPITALARIOS Y QUIRURGICOS- TERAPIAS	CSS-CL00622	PGP	10.984.667.904
900732243	GRUPO DE ESPECIALISTAS EN MANEJO INTEGRAL DE ENFERMEDADES CRONICAS S.A.S. - GESENCRO	Baja	Palmira	PRESTACIÓN DE SERVICIOS VACUNACION COVID	CNT-2021-160	Evento	0
900826841	MEDICINA Y TERAPIAS DOMICILIARIAS SAS - MEDITEP	Baja	Palmira	PRESTACIÓN DE SERVICIOS TOMA DE PRUEBAS COVID EN DOMICILIO -MANEJO DE CADAVERES EN DOMICILIO	CSS-CL00627	Libro abierto	10.800.000.000
900826841	MEDICINA Y TERAPIAS DOMICILIARIAS SAS - MEDITEP	Baja	Palmira	PRESTACIÓN DE SERVICIOS VACUNACION COVID	CNT2021-350	Evento	0
900826841	MEDICINA Y TERAPIAS DOMICILIARIAS SAS - MEDITEP	Baja	Palmira	PRESTACIÓN DE SERVICIOS DE ATENCIÓN DOMICILIARIA	CSS-CL00575	PFM	13.476.966.096
900826841	MEDICINA Y TERAPIAS DOMICILIARIAS SAS - MEDITEP	Baja	Palmira	PRESTACIÓN DE SERVICIOS DE SUMINISTRO DE ALIMENTOS PARA PROPÓSITOS MÉDICOS ESPECIALES (APME)	CSS-CL00625	PFM	4.918.676.304
900438792	OPORTUNIDAD DE VIDA S.A.S	Media	Palmira	PRESTACION DE SERVICIOS EN SALUD MENTAL	CSS-CL00594	PFM	4.633.200.000
860013779	ASOCIACION PRO-BIENESTAR FAMILIA COLOMBIANA - PROFAMILIA	Media	Palmira	PRESTACIÓN DE SERVICIOS DE PLANIFICACION FAMILIAR DEFINITVA	44B200122	Evento	151.913.800
890307534	LA OPTICA DEL NORTE SAS	Baja	Palmira	PRESTACIÓN DE SERVICIOS DE OPTOMETRÍA	CSS-CL00527	PGP	257.015.484
891300047	CLINICA PALMIRA S.A	Alta	Palmira	PRESTACION DE SERVICIOS URGENCIAS - HOSPITALARIOS - CIRUGIA ORTOPEDIA Y TRAUMATOLOGIA	42J00120	Evento	1.285.865.300
900699086	CLINICA PALMA REAL SAS	Alta	Palmira	PRESTACION DE SERVICIOS URGENCIAS - HOSPITALARIOS - ATENCIÓN OBSTETRICA (PARTOS, CESAREAS)	CSS-CL00550	Evento	197.786.000
815000316	E.S.E. HOSPITAL RAUL OREJUELA BUENO	Baja	Palmira	PRESTACIÓN DE SERVICIOS AMBULATORIOS Y HOSPITALARIOS - VACUNACIÓN PAI - TOMA DE PRUEBAS COVID	CMSSV-359	Evento	50.000.000
815000316	E.S.E. HOSPITAL RAUL OREJUELA BUENO	Baja	Palmira	PRESTACIÓN DE SERVICIOS DE VACUNACIÓN COVID	CNT2021-90	Evento	0
860013570	PUNTO DISP. CAFAM	No aplica	Palmira	PRESTACIÓN DE SERVICIOS DE SUMINISTRO DE MEDICAMENTOS NO PBS	CSS-CL00587	Evento	35.500.000.000
860013570	PUNTO DISP. CAFAM	No aplica	Palmira	PRESTACIÓN DE SERVICIOS DE SUMINISTRO DE MEDICAMENTOS CAPITA	CSS-CL00590	Evento	10.965.794.400
860013570	PUNTO DISP. CAFAM	No aplica	Palmira	PRESTACIÓN DE SERVICIOS DE SUMINISTRO DE MEDICAMENTOS EVENTO	CSS-CL00599	Evento	8.500.000.000

Red componente primario de atención - Buenaventura

Identificación Prestador	Nombre Prestador	Nivel	Municipio	Tipo de Servicio/ Especialidad	No. Contrato	MODALIDAD	VALOR ESTIMADO
901023779	IPS MANANTIAL DE VIDA	Media	Buenaventura	PRESTACIÓN DE SERVICIOS DE MEDICINA GENERAL, ESPECIALIZADA, ODONTOLOGIA Y DE PROMOCION Y PREVENCIÓN	CSS-CL00606	Capita	2.364.731.340
900732243	GRUPO DE ESPECIALISTAS EN MANEJO INTEGRAL DE ENFERMEDADES CRONICAS S.A.S. - GESENCRO	Media	Buenaventura	PRESTACIÓN DE SERVICIOS DE CONSULTA ESPECIALIZADA, LABORATORIO, RADIOLOGIA E IMÁGENES DIAGNOSTICAS	CDI-CDR-037	Evento	100.000.000
900228989	CLINICA SANTA SOFIA DEL PACIFICO	Alta	Buenaventura	PRESTACIÓN DE SERVICIOS HOSPITALARIOS Y CONSULTA ESPECIALIZADA	CSS-CL00601	PGP	4.863.966.557
835000972	HOSPITAL LUIS ABLANQUE DE LA PLATA EMPRESA SOCIAL DEL ESTADO	Baja	Buenaventura	PRESTACIÓN DE SERVICIOS DE URGENCIAS - LABORATORIO PATOLOGIA - CITOLOGIA CERVICOUTERINA - TRASLADO ASISTENCIAL BÁSICO Y MEDICALIZADO - TOMA DE PRUEBAS COVID- MANEJO DE CADAVERES	CLO-CDR-007	Evento	151.016.000
835000972	HOSPITAL LUIS ABLANQUE DE LA PLATA EMPRESA SOCIAL DEL ESTADO	Baja	Buenaventura	PRESTACIÓN DE SERVICIOS DE VACUNACION COVID	CNT2021-161	Evento	0
900256612	FUNDACION ESPECIALIZADA EN DESARROLLO INFANTIL-FEDI	Baja	Buenaventura	PRESTACIÓN DE SERVICIOS DE TERAPIAS DE REHABILITACION	CMSSV-179	Evento	153.822.132
900256351	CENTRO DE FISIOTERAPIA Y REHABILITACIÓN PACÍFICO SAS	Baja	Buenaventura	PRESTACIÓN DE SERVICIOS DE TERAPIAS DE REHABILITACIÓN	CMSSV-333	Evento	52.000.000
900324452	FUNDACION ICOMSALUD IPS	Media	Buenaventura	PRESTACIÓN DE SERVICIOS DE ATENCIÓN DOMICILIARIA	CDI-CDR-035	Evento	20.000.000
900923860	UNIDAD GINECOOBSTETERICA DEL PACIFICO SAS	Media	Buenaventura	PRESTACIÓN DE SERVICIOS DE PERINATOLOGIA	CMSSV-274	Evento	60.916.300
800253757	COOPERATIVA INTERSALUD IPS	Media	Buenaventura	PRESTACIÓN DE SERVICIOS DE VACUNACION Y ECOGRAFIA	CMSSV-272	Evento	1.000.000
900112027	ASOCLINIC INMUNOLOGIA LIMITADA	Media	Buenaventura	PRESTACIÓN DE SERVICIOS PROCESAMIENTO MUESTRA COVID POR PCR	CDI-CDR-043	Evento	1.875.000.000
805026771	CENTRO DE MEDICINA FISICA Y REHABILITACION RECUPERAR	Baja	Buenaventura	PRESTACIÓN DE SERVICIOS EXTRAMURALES DOMICILIARIOS EN TOMA DE MUESTRAS PARA DETERMINAR CONTAGIO POR COVID EN ZONA URBANA Y RURAL - MANEJO DE CADÁVERES (TOMA MUESTRA - EMBALAJE DEL CUERPO - CERTIFICADO DEFUNCIÓN)	CDI-CDR-041	Evento	50.000.000
860013570	PUNTO DISP. CAFAM	No aplica	Buenaventura	PRESTACIÓN DE SERVICIOS DE SUMINISTRO DE MEDICAMENTOS NO PBS	CSS-CL00587	Evento	35.500.000.000
860013570	PUNTO DISP. CAFAM	No aplica	Buenaventura	PRESTACIÓN DE SERVICIOS DE SUMINISTRO DE MEDICAMENTOS CAPITA	CSS-CL00590	Evento	10.965.794.400
860013570	PUNTO DISP. CAFAM	No aplica	Buenaventura	PRESTACIÓN DE SERVICIOS DE SUMINISTRO DE MEDICAMENTOS EVENTO	CSS-CL00599	Evento	8.500.000.000

Red componente complementario de atención

Identificación Prestador	Nombre Prestador	Nivel	Municipio	Tipo de Servicio/ Especialidad	No. Contrato	MODALIDAD	VALOR ESTIMADO
890307200	CENTRO MEDICO IMBANACO DE CALI S.A	Alta	Calí	PRESTACIÓN DE SERVICIOS AMBULATORIOS Y HOSPITALARIOS DE ALTA COMPLEJIDAD	CSS-CL00620	Evento	8.884.787.700
890307200	CENTRO MEDICO IMBANACO DE CALI S.A	Alta	Calí	PRESTACIÓN DE SERVICIOS EN ATENCIÓN INTEGRAL DEL CANCER EN PACIENTES ADULTOS Y PEDIATRICOS	'CSS-CL00616	PFM	46.200.000.000
890307200	CENTRO MEDICO IMBANACO DE CALI S.A	Alta	Calí	PRESTACIÓN DE SERVICIOS DE SUMINISTRO DE MEDICAMENTOS ONCOLOGICOS NO PBS PACIENTES COHORTE CANCER	CSS-CL00626	PFM	2.820.000.000
890307200	CENTRO MEDICO IMBANACO DE CALI S.A	Alta	Calí	PRESTACIÓN DE SERVICIOS A ADULTOS EN CARDIOLOGIA INTERVENCIONISTA, APOYO DIAGNOSTICO Y TERAPEUTICO CARDIOVASCULAR, CONSULTA ESPECIALIZADA Y SUBESPECIALIDADES EN CARDIOLOGIA	CSS-CL00634	PAF	7.765.800.000
900771349	CLINICA DESA S.A.S.	Alta	Calí	PRESTACIÓN DE SERVICIOS EN UNIDAD DE CUIDADOS INTENSIVOS - COLOCACIÓN NEUROESTIMULADORES - CPER	CSS-CL00584	Evento	238.614.000
805026250	CLINICA SIGMA	Media	Calí	PRESTACIÓN DE SERVICIOS DE OFTALMOLOGÍA	CSS-CL00525	PGP	2.764.611.840
805026250	CLINICA SIGMA	Media	Calí	PRESTACIÓN DE SERVICIOS DE SUMINISTRO DE BIOLÓGICOS Y TOMOGRAFÍAS	CDI-CDR-059	PFM	1.656.000.000
900034438	FUNDACIÓN PARA EL SERVICIO INTEGRAL DE ATENCIÓN MÉDICA - FUNDACIÓN SIAM	Media	Calí	PRESTACIÓN DE SERVICIOS PROGRAMA VIH	CSS-CL00569	Conjunto Integral de atención	8.300.000.000
900219866	MEDICARTE S.A.	Media	Calí	PRESTACIÓN DE SERVICIOS A PACIENTES CON ESCLEROSIS MÚLTIPLE	CSS-CL00607	Conjunto Integral de atención	876.000.000
860040094	OXICOL DE COLOMBIA LTDA - PRAXAIR	No aplica	Calí	PRESTACIÓN DE SERVICIOS DE SUMINISTRO DE OXÍGENO PACIENTES TANTO AGUDOS COMO CRÓNICOS - APNEA DEL SUEÑO	CSS-CL00585	PFM	1.677.792.912
901438917	ATENCIÓN FIDEM S.A.S	Media	Calí	PRESTACIÓN DE SERVICIOS CLINICA DEL DOLOR, MEDICINA ALTERNATIVA	CNT-2021-388	PFM	2.271.532.380

Red Componente complementario de atención

Identificación Prestador	Nombre Prestador	Nivel	Municipio	Tipo de Servicio/ Especialidad	No. Contrato	MODALIDAD	VALOR ESTIMADO CONTRATO
805011262	R.T.S. S.A.S	Alta	Ca li	PRESTACIÓN DE SERVICIOS DE DIALISIS Y HEMODIALISIS	42J11459	Evento	5.100.000.000
900532504	DAVITA S.A.S	Alta	Ca li	PRESTACIÓN DE SERVICIOS DE DIALISIS Y HEMODIALISIS	CSS-CL00628	Evento	5.000.000.000
890303461	HOSPITAL UNIVERSITARIO DEL VALLE-EVARISTO GARCIA	Alta	Ca li	PRESTACIÓN DE SERVICIOS AMBULATORIOS Y HOSPITALARIOS	CSS-CL00617	Evento	900.000.000
890303395	INSTITUTO PARA NIÑOS CIEGOS Y SORDOS DEL VALLE DEL C.	Alta	Ca li	PRESTACIÓN DE SERVICIOS DE OFTALMOLOGÍA	42J10179	Evento	2.073.976.255
805000737	RIDOC SAS RESONANCIA DE OCCIDENTE	Alta	Ca li	PRESTACIÓN DE SERVICIOS DE RADIOLOGÍA E IMÁGENES DIAGNOSTICAS	CMSSV-072	Evento	131.491.500
805017681	GAMANUCLEAR LTDA	Alta	Ca li	PRESTACIÓN DE SERVICIOS DE MEDICINA NUCLEAR	44B200157	Evento	250.000.000
805025186	CASA MADRE CANGURO CALI	Media	Ca li	PRESTACIÓN DE SERVICIOS DE PEDIATRÍA	CMSSV-079	Evento	87.509.000
890316171	CENTRO ELECTRO AUDITIVO NACIONAL AL SERVICIO DE LA REHABILITACION	Media	Ca li	PRESTACIÓN DE SERVICIOS DE AYUDAS DIAGNOSTICAS DE AUIOLOGIA Y SUMINISTRO AUDIFONOS	CSS-CL00473	Evento	1.277.142.600
814003448	AUDIOCOM S.A.S	Media	Ca li	PRESTACIÓN DE SERVICIOS DE AYUDAS DIAGNOSTICAS DE AUIOLOGIA Y SUMINISTRO AUDIFONOS	CSS-CL00618	Evento	1.673.000.000
900762907	DR. JULIO HOOKER DIGEST CENTER S.A.S.	Media	Ca li	PRESTACIÓN DE SERVICIOS DE CONSULTA ESPECIALIZADA EN GASTROENTEROLOGIA - AYUDAS DIAGNOSTICA EN GASTROENTEROLOGIA (CON ENFASIS EN HIGADO)	CMSSV-355	Evento	100.000.000
890329347	OTOLOGICO S.A.S	Baja	Ca li	PRESTACIÓN DE SERVICIOS DE AYUDAS DIAGNOSTICAS Y TERAPEUTICAS AUDIOLOGICAS	CMSSV-080	Evento	76.596.260
890306215	CRUZ ROJA COLOMBIANA	Media	Ca li	PRESTACIÓN DE SERVICIOS DE TRANSFUSIÓN SANGUINEA	CMSSV-220	Evento	11.777.600
900589178	REMY IPS - CALI	Media	Ca li	PRESTACIÓN DE SERVICIOS DE PSIQUIATRÍA - UNIDAD DE SALUD MENTAL	CLO-CDR-012	Evento	41.220.000
800048954	CLINICA VERSALLES S.A	Alta	Ca li	PRESTACIÓN DE SERVICIOS HOSPITALARIOS DE MEDIANA Y ALTA COMPLEJIDAD	CDI-CDR-048	Evento	500.000.000
900973690	VASCULARES & ENDOVASCULARES ASOCIADOS SAS	Media	Ca li	PRESTACIÓN DE SERVICIOS DE APOYO DIAGNOSTICO PLESTIMOGRAFIAS VENOSA	CMSSV-323	Evento	20.000.000
900686381	CLINICA NEUMOLOGICA DEL PACIFICO S.A.S	Media	Ca li	PRESTACIÓN DE SERVICIOS DE APOYO DIAGNOSTICO PULMONAR	CMSSV-326	Evento	30.000.000

Red componente complementario de atención

Identificación Prestador	Nombre Prestador	Nivel	Municipio	Tipo de Servicio/ Especialidad	No. Contrato	MODALIDAD	VALOR ESTIMADO CONTRATO
805001115	GAR S.A.S.	Alta	Cali	PRESTACIÓN DE SERVICIOS DE APOYO DIAGNOSTICO Y TERAPEUTICO EN ANGIOGRAFIA VASCULAR PERIFERICA, NEUORINTERVENCIONISMO, CARDIOLOGIA INTERVENCIONISTA, ELECTROFISIOLOGIA	CSS-CL00605	Evento	300.000.000
901218138	MEDICOS ESPECIALISTAS UNIDOS S.A.S	Media	Cali	PRESTACIÓN DE SERVICIOS DE APOYO DIAGNOSTICO REHABILITACION CARDIACA	CMSSV-353	Evento	250.000.000
900380599	CENTRO DE ENDOSCOPIA DIGESTIVA DEL VALLE SAS	Media	Cali	PRESTACIÓN DE SERVICIOS DE APOYO DIAGNOSTICO ENDOSCOPIAS DIGESTIVAS	CMSSV-338	Evento	50.000.000
800186901	NEUROFIC LTDA CENTRO NEUROFISIOLOGICA CLINICA	Media	Cali	PRESTACIÓN DE SERVICIOS DE NEUROLOGÍA - ELECTROMIOGRAFIAS - ELECTROENCEFALOGRAMAS	CMSSV-071	Evento	177.589.200
800193775	MASTERSALUD TERAPIAS INTEGRADAS S.A.S	Baja	Cali	PRESTACIÓN DE SERVICIOS DE FISIOTERAPIA	42J00063	Evento	34.138.600
830027158	RIESGO DE FRACTURA S.A	Media	Cali	PRESTACIÓN DE SERVICIOS DE RADIOLOGÍA E IMÁGENES DIAGNOSTICAS	CSS-CL00511	Evento	88.915.100
890308493	FUNDACION IDEAL PARA LA REH. INTEGRAL JULIO H. CALONJE	Baja	Cali	PRESTACIÓN DE SERVICIOS DE MEDICINA FISICA Y REHABILITACIÓN	44B200472	Evento	91.400.900
900328450	CENTRO DE NEUROREHABILITACIÓN APAES S.A.S	Baja	Cali	PRESTACIÓN DE SERVICIOS DE TERAPIAS DE REHABILITACION Y NEURODESARROLLO	CMSSV-240	Evento	1.200.000.000
890320032	CLINICA DE OFTALMOLOGIA DE CALI S.A	Media	Cali	PRESTACIÓN DE SERVICIOS DE OFTALMOLOGÍA	44B200476	Evento	300.000.000
900305031	SAN JUAN HOME CARE S.A.S	No aplica	Cali	PRESTACIÓN DE SERVICIOS SE HOGAR DE PASO	CMSSV-200	Evento	9.600.000
805017357	FUNDACION LA DIVINA PROVIDENCIA	No aplica	Cali	PRESTACIÓN DE SERVICIOS DE HOGAR DE PASO PARA NIÑOS CON CANCER Y TRASPLANTADOS	CMSSV-336	Evento	120.000.000
900463808	MEDITEC CALIDAD EN SALUD S.A.S	No aplica	Cali	PRESTACIÓN DE SERVICIOS DE SUMINISTRO DE BOMBA DE INSULINA Y SUS INSUMOS	CNT-2021-224	Evento	435.900.000
16608869	CARLOS HERNAN QUINTERO	Media	Cali	PRESTACIÓN DE SERVICIOS DE ALERGOLOGÍA	CMSSV-334	Evento	50.000.000

Red componente complementario de atención

Identificación Prestador	Nombre Prestador	Nivel	Municipio	Tipo de Servicio/ Especialidad	No. Contrato	MODALIDAD	VALOR ESTIMADO CONTRATO
31877041	CECILIA ZAMORANO CASTRO	Media	Cali	PRESTACIÓN DE SERVICIOS DE GASTROENTEROLOGIA Y/O ENDOSCOPIA DIGESTIVA	42J10773	Evento	7.030.700
31886736	MARIA MERCEDES NARANJO VERGARA	Media	Cali	PRESTACIÓN DE SERVICIOS DE GASTROENTEROLOGIA Y/O ENDOSCOPIA DIGESTIVA	CMSSV-116	Evento	47.206.900
38943837	YOLANDA CAICEDO SANDOVAL	Media	Cali	PRESTACIÓN DE SERVICIOS DE INFECTOLOGÍA	CMSSV-127	Evento	7.389.778
16710536	CARLOS ENRIQUE FONSECA	Media	Cali	PRESTACIÓN DE SERVICIOS DE CIRUGÍA ORAL	42J10809	Evento	67.366.300
38854928	MARGARITA ROSA CAICEDO ZAPATA	Baja	Cali	PRESTACIÓN DE SERVICIOS DE OPTOMETRÍA-PROTESIS	44B200355	Evento	46.732.900
79436375	JUAN MANUEL RICO CRUZ	Media	Cali	PRESTACIÓN DE SERVICIOS DE PERIODONCIA	CMSSV-264	Evento	42.767.700
94521527	GUSTAVO HANNOVER ALEGRIA ACEVEDO	Media	Cali	PRESTACIÓN DE SERVICIOS DE REHABILITACIÓN ORAL	CMSSV-267	Evento	20.155.800
29360358	MARIA LUISA MENDOZA RESTREPO	Baja	Cali	PROGRAMAS EDUCATIVOS EN NUTRICIÓN Y DIETETICA	CMSSV-280	Evento	1.000.000
29361533	DIANA PATRICIA AGUIRRE VELEZ	Baja	Cali	PRESTACIÓN DE SERVICIOS DE CONSULTA DE PSICOLOGIA CON ENFASIS EN SEXOLOGIA	CMSSV-357	Evento	20.000.000
805019730	SOLAIR SAS	Alta	Palmira	PRESTACIÓN DE SERVICIOS DE TRASLADO ASISTENCIAL MEDICALIZADO	CMSSV-247	Evento	83.038.800
900206194	CLINICA OFTALMOLOGICA DE PALMIRA LTDA	Media	Palmira	PRESTACIÓN DE SERVICIOS DE OFTALMOLOGIA	CMSSV-243	Evento	114.665.274
830114846	CEDIT LTDA (UNIDAD RENAL BUENAVENTURA)	Media	Buenaventura	PRESTACIÓN DE SERVICIOS DE NEFROLOGÍA - DIÁLISIS RENAL	CSS-CL00507	Evento	182.644.600

5. Aspectos financieros



Caja de Compensación Familiar del Valle del Cauca Comfenalco Valle Delagente

ESTADO DE SITUACION FINANCIERA

ENTIDAD PROMOTORA DE SALUD EPS

A diciembre 31 (cifras expresadas en millones de pesos)

Activo	2021	% Partic.	2020	% Partic.
Activo Corriente				
Efectivo y Equivalentes al Efectivo	10.075	7,06%	11.626	9,67%
Cuentas por Cobrar Recobros	60.130	42,15%	59.452	49,43%
Cuentas por Cobrar Otros	49.948	35,01%	25.941	21,57%
Gastos pagados por Anticipado	2.780	1,95%	3.257	2,71%
Total Activo Corriente	122.933	86,2%	100.276	83,37%
Activo No Corriente				
Propiedad Planta y Equipo	19.736	13,8%	20.001	16,63%
Total Activo no Corriente	19.736	13,8%	20.001	16,63%
Total Activo	142.669	100%	120.277	100,00%

Caja de Compensación Familiar del Valle del Cauca Comfenalco Valle Delagente

ESTADO DE SITUACION FINANCIERA

ENTIDAD PROMOTORA DE SALUD EPS

A diciembre 31 (cifras expresadas en millones de pesos)

	2021	% Partic.	2020	% Partic.	
Pasivo y Patrimonio					
Pasivo					
Pasivo Corriente					
Obligaciones financieras	9.167	5,66%	-	0,00%	
Proveedores - Acreedores y otros	91.890	56,76%	55.616	66,69%	
Beneficios a Empleados	477	0,29%	429	0,51%	
Total Pasivo Corriente	101.534	62,72%	56.045	67,21%	
Pasivo No Corriente					
Obligaciones financieras	20.000	12,35%	-	0,00%	
Otros Pasivos	40.350	24,93%	27.346	32,79%	
Total Pasivo No Corriente	60.350	37,28%	27.346	32,79%	
Total Pasivo	161.884	100,00%	83.391	100,00%	
Patrimonio					
Obras y Programas de beneficio social	-	16.164	84,12%	35.093	95,14%
Remanente del Presente Ejercicio	-	3.051	15,88%	1.793	4,86%
Total Patrimonio	-	19.215	100,00%	36.886	100,00%
Total Pasivos y Patrimonio	142.669		120.277		

Caja de Compensación Familiar del Valle del Cauca Comfenalco Valle Delagente

ESTADO DE RESULTADOS

ENTIDAD PROMOTORA DE SALUD EPS

De enero 1 a diciembre 31 (cifras expresadas en millones de pesos)

	2021	% Partic.	Ppto 2021	Cump. Ppto	2020	% Partic.
Ingresos						
Ingresos UPC	296.266	69,7%	291.134	101,8%	256.664	70,6%
Presupuestos Máximos	52.178	12,3%	63.753	81,8%	52.424	14,4%
Recobros por Medicamentos, tutelas, CTC y Otros Ingresos	21.512	5,1%	-	0,0%	17.040	4,7%
Canastas COVID	12.582	3,0%	-	0,0%	-	0,0%
Primas Plan Complementario	10.945	2,6%	15.197	72,0%	10.729	3,0%
Incapacidades	8.701	2,0%	9.418	92,4%	7.871	2,2%
Ley 1929 de 2018	6.772	1,6%	6.508	104,1%	6.287	1,7%
Por Siniestralidad	4.962	1,2%	6.660	74,5%	2.287	0,6%
Actividades Promocion y Prevención	4.943	1,2%	5.102	96,9%	4.966	1,4%
Cuotas Moderadoras	1.816	0,4%	-	0,0%	1.402	0,4%
Copagos	4.141	1,0%	-	0,0%	3.679	1,0%
Total Ingresos	424.818	100,0%	397.772	106,8%	363.349	100,0%
Egresos						
Costos Directos Servicios de Salud	387.603	90,6%	351.114	110,4%	335.186	92,7%
Costos Incapacidades	9.363	2,2%	10.331	90,6%	-	0,0%
Gasto de Personal	2.417	0,6%	-	0,0%	1.762	0,5%
Gasto Administración y Funcionamiento	24.504	5,7%	31.964	76,7%	20.366	5,6%
Gastos de Ventas	3.982	0,9%	-	0,0%	4.241	1,2%
Total Egresos	427.869	100,0%	393.409	108,8%	361.555	100,0%
Remanente del Ejercicio	- 3.051		4.364	-69,9%	1.793	

Indicadores Financieros

Solvencia y capital mínimo

Indicadores de Solvencia y Permanencia	2021	2020
BASE INGRESOS ULTIMOS DOCE MESES	331.538.917	287.600.151
PORCENTAJE DECRETO. 2702	8%	8%
PATRIMONIO ADECUADO	26.523.113	23.008.012
PATRIMONIO TECNICO	114.270.402	174.349.217
SALDO DETERIORO NO PBS Art 3 Decreto 1683 de 2019-1811/2020	8.414.726	-
TOTAL PATRIMONIO TECNICO	105.855.676	174.349.217
SUFICIENCIA DEL PATRIMONIO ADECUADO	79.332.563	151.341.205

Fuente: ERP SAP - valores en miles de pesos

Indicadores Financieros	2021	2020
Nivel de Endeudamiento	113%	69%
Liquidez	1	1
Participación cuentas por cobrar recobros del Activo	42%	49%
Participación cuentas por pagar de salud al Pasivo	49%	35%
Participación Cuentas por pagar al Total Activo	55%	25%

Fuente: ERP SAP - valores en miles de pesos

Capital Mínimo EPS RC Y RS Decreto 2702 De 2014	2021	2020
	1,0161	1,038
	Valor Base + 1,61% IPC 2020	Valor Base + 3,80% IPC 2019
Capital Base	\$11.651.161	\$11.466.550
Capital Adicional por cada regimen y por Plan Complementario	\$1.279.400	\$1.259.128
EPS con un solo régimen	\$12.930.562	\$12.725.678
EPS con los dos regímenes, ó RC + Plan Complementario	\$14.209.962	\$13.984.806

Fuente: ERP SAP - valores en miles de pesos

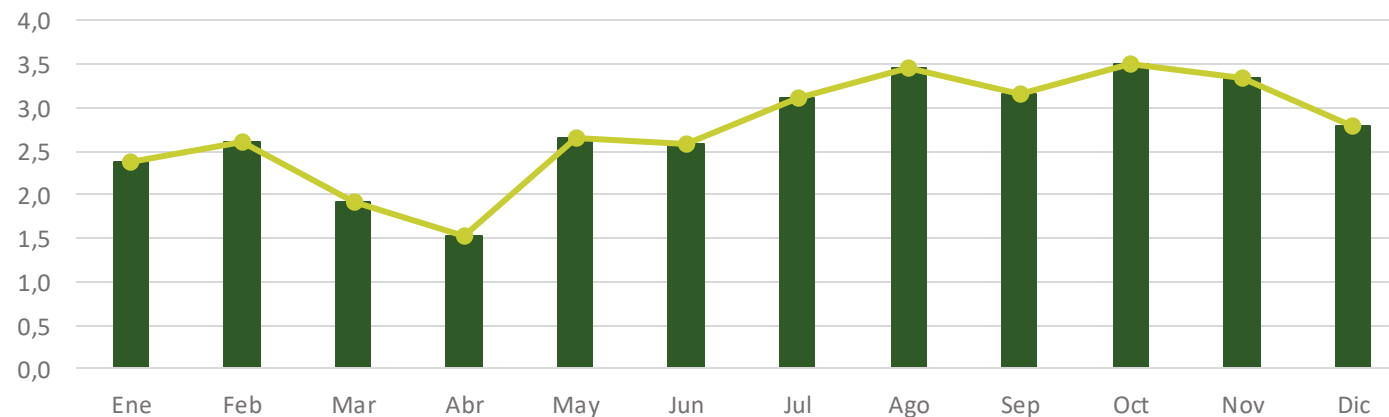
6. Satisfacción de usuarios

EPS  delagente

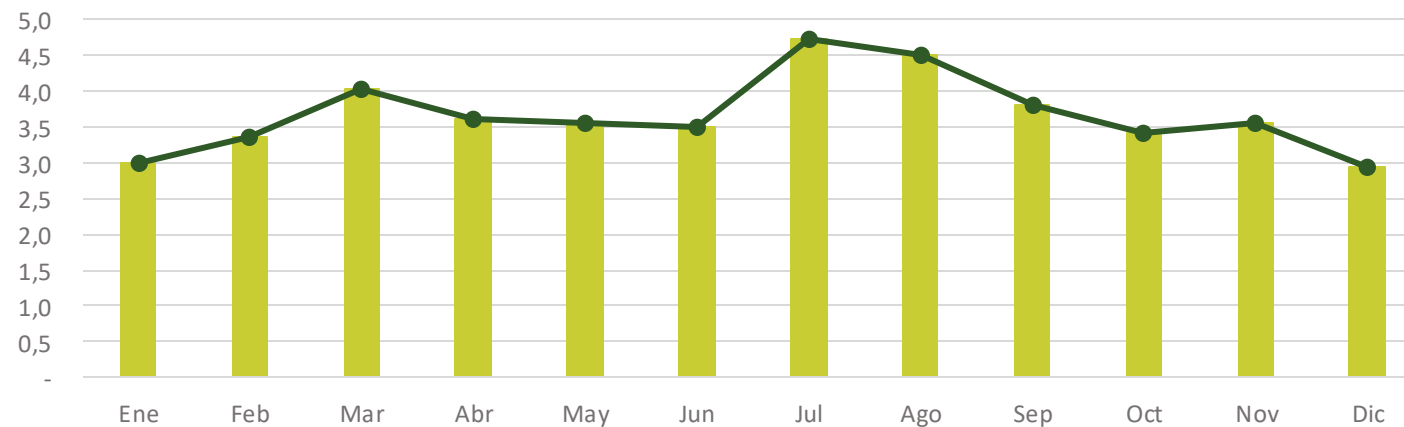
Comportamiento PQR 2020 - 2021

Tasa PQR (por cada 10.000 afiliados)

2020



2021



Principales Motivos PQR 2020 – 2021

Motivos de PQR	2020	2021
Disponibilidad	21%	20%
Actualización y oportunidad de entrega de información	4%	20%
Compleitud y continuidad	15%	19%
Incapacidades	17%	9%
Preparación y coordinación del servicio	12%	7%
Claridad, precisión y suficiencia de información	14%	6%
Condiciones y formas de pago	-	3%
Percepción de resultado	-	2%
Alternativas u opciones	-	2%
Acceso a canales de información	4%	2%
Covid - Generación Incapacidad	-	1%
Cumplimiento plazos, fechas y programaciones	5%	1%
Otros	8%	8%
Total	100%	100%

Fuente de información Aplicativo OYS – EPS delagente

Fallos de tutelas a favor de los usuarios 2020 – 2021

Motivo o pretensión	2020	2021
Prestaciones económicas	427	567
Atención médica (valoración médica, cita con especialista, servicio de cuidador)	156	83
Tratamiento integral	13	79
Procedimientos PBS no PBS	65	75
Derecho de petición	52	67
Elementos, insumos, No PBS (varios)	23	45
Medicamentos	37	37
Afiliación	9	11
Exoneración de copagos	6	4
Transporte	12	2
Atención en IPS fuera de la red	6	2
Tratamiento odontológico	1	0
Fertilización In vitro	1	0
Total	808	972

Nueva oficina de atención al usuario



Imagen sala de espera

El 8 de octubre de 2021 se dio apertura a la nueva oficina de atención al usuario de la EPS delagente, ubicada en el mezzanine de la torre C, en el complejo de Comfenalco Valle de la Calle 5 en Cali.

La oficina cuenta con digiturno configurado para atención preferencial.

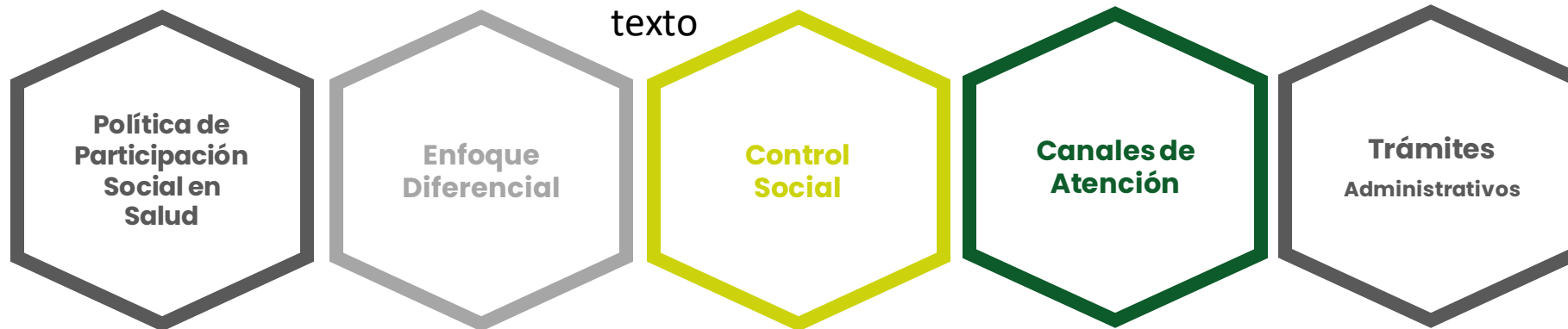


Participación social

Durante el año 2021, como parte del despliegue de la estrategia de empoderamiento de la ciudadanía y las organizaciones sociales, en articulación con la Secretaria de Salud Pública de Cali y la EPS, se llevaron a cabo 5 jornadas de capacitación dirigidas a nuestros afiliados a través de la asociación de usuarios.

En las sesiones se abordaron los ejes temáticos:

Haga clic para agregar texto



Experiencia del cliente

Objetivo: Gestionar el rediseño de la experiencia del usuario, tomando como punto de partida la voz del cliente para acompañar a la organización en la construcción de momentos de verdad cautivadores, integrando las dimensiones del modelo de servicio y el modelo de atención en salud para impactar el nivel de satisfacción del usuario.



Modelo de servicio

Dimensión Gente

Eje Estratégico 2: Cultura Enfocada en Servicio

- Desarrollo Programa de Cultura y su mantenimiento

Eje Estratégico 3: Ambiente de Servicio

- Protocolo de Atención Canales EPS delagente
- Protocolo de Atención Anfitriones de Servicio



Ruta del usuario

Metodología de innovación Cliente Incógnito

- Proceso de Medicamentos
- Proceso de Autorizaciones
- Plan Complementario Especial

Metodología de Observación

- Ruta General de la Organización
- Portal Web Autorizaciones
- Atención a clientes difícil /altamente

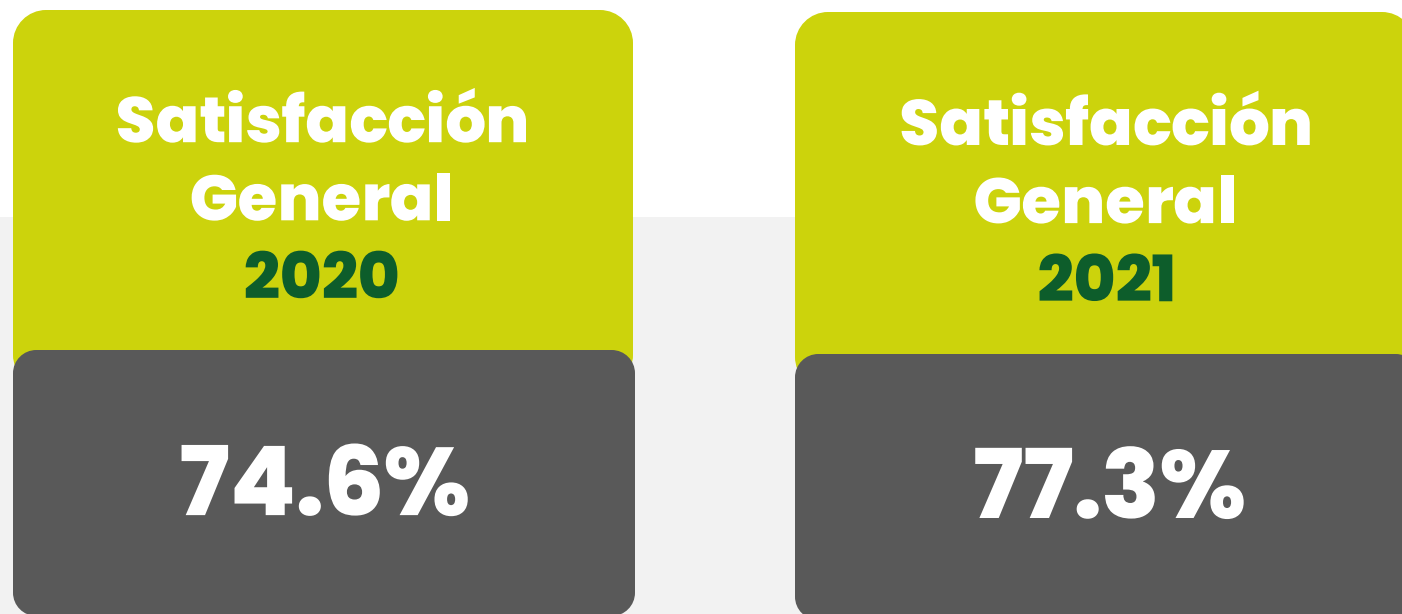
Acompañamiento a demanda de servicio generada por las siguientes áreas:

Salud: Carta de Navegación RIPS, Experiencia usuarios IDIME

Gestión Humana: Campaña Competencias Organizacionales

Tecnología: Elaboración respuestas Intenciones Diligente, Proyecto Chatbot y Ecosistema Digital

Satisfacción



Los usuarios que han recibido los servicios de salud durante el 2021 manifestaron un nivel de satisfacción del 77.3%, en comparación con el periodo 2020, **EPS delagente tiene una variación positiva del 3.6%.**





EPS  **delagente**